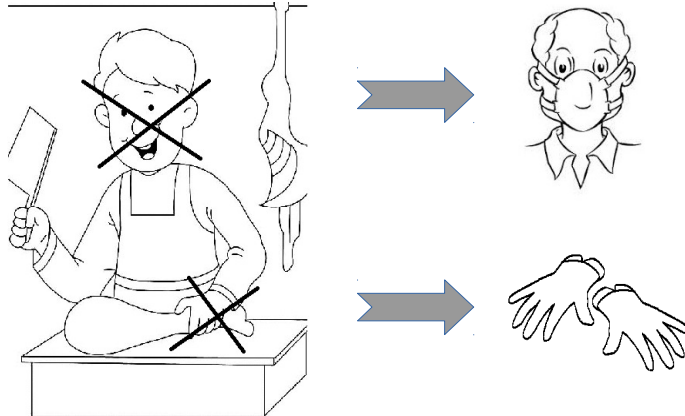


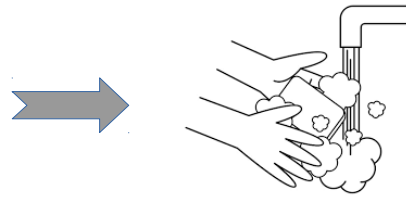
LA FIÈVRE DE LA VALLÉE DU RIFT COMMENT SE PROTÉGER

Pour les éleveurs et les personnes pratiquants des abattages de zébus, de chèvres ou de moutons :

- Se protéger : porter des gants, des lunettes et surtout un masque pour l'abattage de tout animal
- Assurer une meilleure saignée des animaux et un bon nettoyage



- Se laver les mains avec du savon après contact avec des ruminants domestiques (bovins, ovins, caprins).

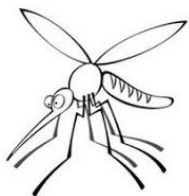


Pour l'alimentation :

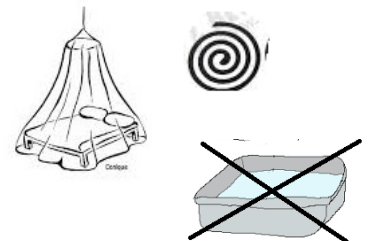


- Faire bouillir le lait de production locale
- Ne pas consommer le lait cru caillé
- Bien faire cuire la viande

Pour les piqûres de moustiques :



- Utiliser des moustiquaires et des produits répulsifs.
- Détruire dans son environnement proche tout gîte larvaire (lieu de stagnation d'eau douce)



Consulter immédiatement un médecin en cas de forte fièvre.