

Auxiliaires des cultures



Non observé



Faible



Moyen



Fort

Résumé :

De nombreux auxiliaires ont été observés ce mois-ci. Notamment araignées et coccinelles, présentent dans de multiples cultures sur l'île : manioc, agrume, aubergine etc.

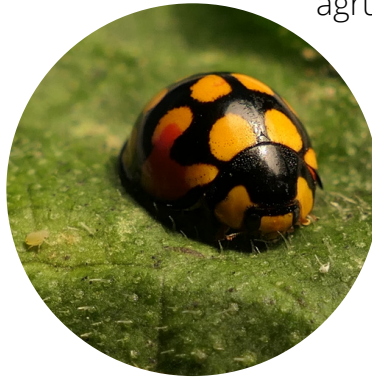


Photo : SBUNEL



Photo : PRYCKEWAERT



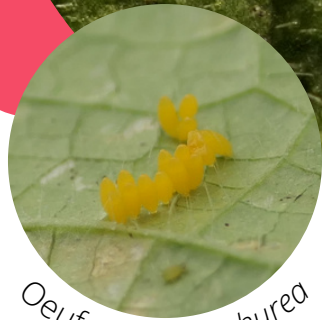
Les auxiliaires des cultures

Coccinelles

Cheilomenes sulphurea adulte



Nymphe de la coccinelle



Oeufs de *C. sulphurea*



Larve de la coccinelle *C. sulphurea*

Ici, on indique le caractère potentiellement phytophage de certaines espèces : toutes ne sont pas seulement auxiliaires. C'est le cas de punaises mirides prédatrices ou de coccinelles strictement phytophage comme *Epilachna pavonia* présentée sur aubergine.

Punaises prédatrices

Réduve adulte



Miride adulte



Réduve juvénile

Parasitoïdes

Momies de pucerons parasités



Microhyménoptère parasitoïde



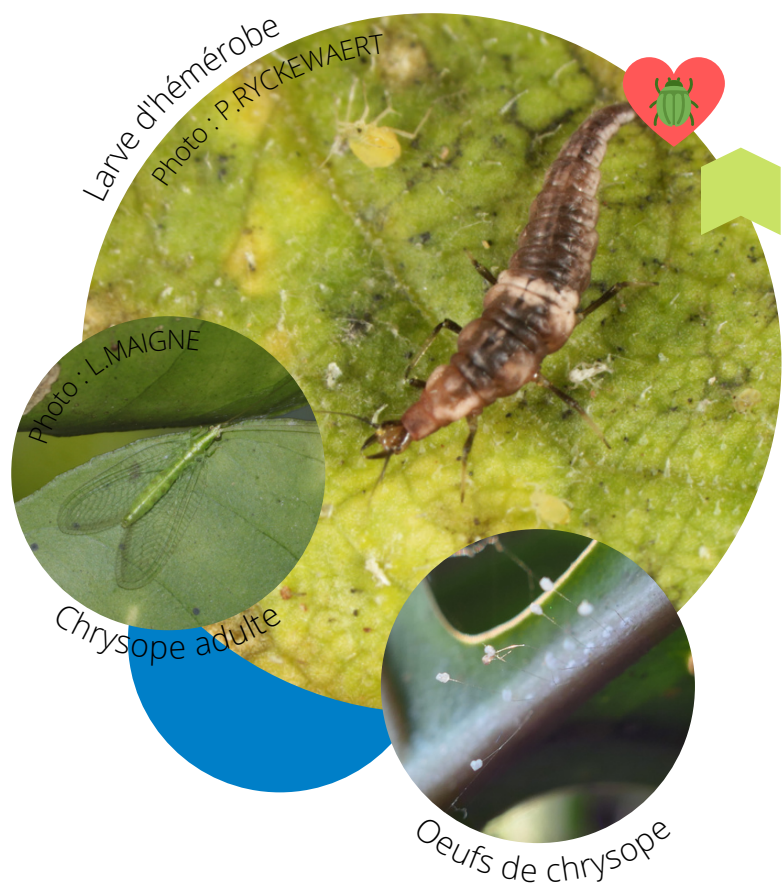
Parasitoïde adulte

Les auxiliaires des cultures

Syrpbes



Chrysopes & Hémérobes



Araignées



Champignons entomopathogènes

