

MAI 2026

N° 18

— L'ACTUALITÉ AGRICOLE —

# BIRM

BULLETIN D'INFORMATION  
RURALE MAHORAIS

# LES GRANDES LIGNES ...

## Ouverture de 2 appels à projet Interdom

Lancement de deux **dispositifs CASDAR** pour la mise en place de projets **impliquant à minima 2 territoires ultra-marins**.

- 1) Recherche - Innovation
- 2) Transfert - déploiement



Date limite de dépôt : **30 juin 2026**

Issue du projet **RITA'ACTIOM**, vous retrouverez toutes les informations sur le site de l'ODEADOM (p.5)

## Mise en place du réseau de piégeage des mouches de fruit

Dans le cadre de la Surveillance Biologique du Territoire, un dispositif de surveillance a été mis en place permettant de rédiger le "Bulletin de Santé du Végétal à Mayotte".

Impacté par Chido, les dispositifs pièges sont aujourd'hui de nouveau déployé dans les parcelles agricoles et le port de Longoni (p.8)



## Présentation du projet CATEMA

**Catema** "Conseil et Appui Technique des Exploitants Maraîchers de Mayotte", est un projet porté par Niry Dianzinga au lycée agricole, permettant le suivi et l'accompagnement d'une dizaine d'agriculteurs. (p.10)



# LES ÉVÈNEMENTS À VENIR

Interventions, journées agriculteurs, évènements grands publics,...

## Première rencontre pour l'organisation d'une seconde édition "journée de l'agriculture".

Le 4 décembre 2025, c'est tenu « la journée de l'agriculture, de l'élevage mahorais et de ses innovations »

L'engouement fut elle qu'une seconde édition se profile, pour cela, tous les acteurs et structures souhaitant s'impliquer dans son organisation sont les bienvenues le **vendredi 29 mai à 9 h** au lycée agricole de Coconi.

## Temps d'échange Apicole

Un temps d'échange est organisé, **par et pour les acteurs de la filière apicole** sur l'élevage de reines à Mayotte et sur l'intérêt du **nourrissement** des abeilles, notamment lors d'aléa climatique.

Cette rencontre est ouverte à tous et à toutes, elle se déroulera **dimanche 31 mai au lycée agricole de Coconi de 9 h à 12 h**.



Tous les apiculteurs et personnes intéressées sont conviés à cette matinée.

### Temps d'échange autour de L'API CULTURE

Entrez dans le monde fascinant des abeilles !

**THÈME**  
Intérêt du nourrissement des abeilles et de l'élevage de reines à Mayotte.

**DIMANCHE 31 MAI 2026**

De 9h à 12h  
Lycée agricole de Coconi

06 39 68 40 67 / maimouna.koanda@educagri.fr



## COREDEF vendredi 29 mai 2026

**Vendredi 29 mai à 9h** se tiendra le **COREDEF** (Comité recherche, développement, formation) de la **chambre d'agriculture de Mayotte** à Mamoudzou.

À cette occasion, les réalisations menées en 2025 seront présentées.

# LE COIN DES FORMATIONS

Formations courtes, longues et ateliers

Thème	Date & Lieu	Organisme & contact
Santé animal	Tous les jeudis de 8h à 12h Au GDS, Coconi	Chouanibou Youssoufi 06.39.09.98.40
Certificat phytosanitaire	16 & 17 juin 2026 Lycée agricole de Coconi	eugenie.pelletier@educagri.fr 0639.29.56.12



Tous les apiculteurs et personnes intéressées sont conviés à cette matinée.

## Temps d'échange autour de L'APICULTURE

Entrez dans le monde fascinant des abeilles !

**THÈME**  
Intérêt du nourrissage des abeilles et de l'élevage de reines à Mayotte.

**DIMANCHE**  
**31**  
M AI 2026

De 9h à 12h  
Lycée agricole de Coconi

06 39 68 40 67 / maimouna.koanda@educagri.fr



Les formations dispensées par le RITA Mayotte peuvent être réalisées sur demande d'un groupe d'agriculteurs (*minimum* 5). Les thématiques sont diverses : cultures maraichères, cultures d'agrumes, conduite de bananeraies, apiculture, agroforesterie, techniques d'élevage, etc.

L'ensemble des thématiques traitées sont résumées via ce lien : [ICI](#)

# RITA MAYOTTE

Réseau d'Innovation et de Transfert Agricole



## RITA'ACTIOM : Ouverture des Appels à projets InterDom

Le réseau national RITA, animé par l'ACTA, le CIRAD et la Chambre d'Agriculture de France, porte jusqu'en 2030 le projet RITA'ACTIOM :

**Accélérer le transfert des innovations agricoles vers les territoires ultramarins.**

L'une des actions est le lancement de **deux appels à projets inter-Outre-Mer** pour favoriser l'émergence d'innovation ainsi que leurs déploiements sur les territoires.

### Conditions :

- Les projets doivent être déposés **avant le 30 juin** sur la plateforme de l'ODEADOM
- Avoir au moins 2 partenaires issues de **2 territoires ultra-marins** différents
- **Un seul chef de file par projet.**

### AAP : Recherche - Innovation

**Objectif** : Accompagner des projets de recherche appliquée et d'innovation qui visent à élaborer des solutions aux verrous techniques et socio-économiques de l'agriculture ultra-marine.

**Durée maximale** est de 3 ans

**Montant maximal** de l'aide de 300 mille euros - **Montant minimal** : 50 000 €

### AAP : Transfert - Déploiement

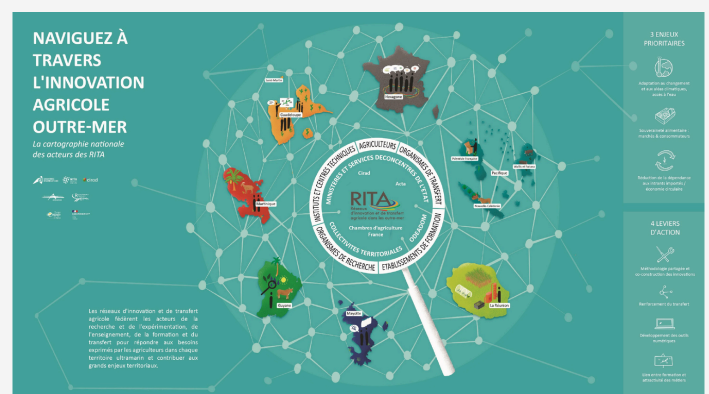
**Objectif** : Sélectionner des actions visant à diffuser efficacement des connaissances, des méthodes et des outils finalisés et déjà éprouvés sur le terrain.

**Durée maximale** est de 18 mois

**Montant maximal de l'aide** : 50 mille euros - **Montant minimal** 25 000 euros

Tous les documents de présentation et les cahiers des charges sont disponibles sur le site de l'ODEADOM : <https://www.odeadom.fr/appels-a-projets/>

La cellule **d'animation national** et du **RITA976** est à disposition pour toute **information** complémentaire, pour partager et **regrouper les acteurs**, relire et apporter un **appui au montage**, etc.



# RITA MAYOTTE

Réseau d'Innovation et de Transfert Agricole

## Café conseiller !

Un café conseiller sur « L'accompagnement des agriculteurs dans le montage de leurs **dossiers d'aides** » a été animé par la **DAAF** et la **DAFP** le 13 mai 2026 au lycée agricole de Coconi.

Une **dizaine** de **conseillers agricoles** ont répondu présents, ce qui a permis des **échanges** constructifs avec les instructeurs pour **améliorer la qualité** des dossiers de demande d'aide des **agriculteurs** et **faciliter** leurs **accompagnements** sur le territoire.



Des supports ont été diffusés et sont disponibles sur demande

### Les cafés conseiller, c'est quoi ?



C'est un **moment d'échange** entre les acteurs du **secteur agricole** sur une thématique prédéfinie, pour répondre à une problématique, co-construire des synergies, etc.

## Copil RITA

Le mercredi 1er avril s'est tenu le **COPIL** (comité de pilotage) du projet d'animation RITA Mayotte.

Nous tenons à remercier **chaleureusement** tous les acteurs ayant répondu présents.

À cette occasion nous avons présenté le **bilan des activités** menées ainsi que les **nouvelles ressources** disponibles au bureau RITA et sur le site COATIS.

Le Support de présentation et les ressources produites sont **disponibles** au RITA.



L'animation nationale est intervenue pour présenter le projet **RITA'ACTIOM** ainsi que l'ouverture de **2 dispositifs CASDAR** pour financer des projets interdoms !

# — RITA MAYOTTE —

Réseau d'Innovation et de Transfert Agricole

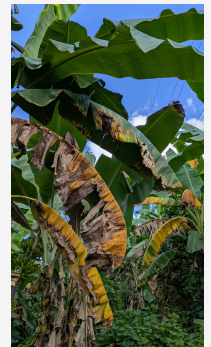
## La filière banane face aux bioagresseurs - Projet BATIMay

Dans le cadre du projet **BATIMay**, une **nouvelle** mission de **surveillance** de la propagation de la **FOC TR4** a été réalisée par Yolande Chilin-Charles du Cirad la semaine du 20 avril.



Cette mission a été menée en collaboration avec divers acteurs du secteur agricole et de la protection des végétaux : **Le Cirad** à la Réunion, à Mayotte et en océan Indien, la **Chambre d'agriculture de Mayotte** et **Ecophyto Mayotte**.

Pour **rappel** : "La **Fusariose Tropicale Race 4 (FOC TR4)** est une maladie causée par un **champignon** tellurique (*champignon du sol*) affectant les variétés du sous-groupe Cavendish. Elle représente une **menace majeure** pour la production mondiale de bananes".



Une **vidéo** de **sensibilisation** à cette maladie est disponible sur **YouTube ICI**

## Lancement des essais de piégeage charançon

Dans le cadre du projet **BATIMay**, des essais sont menés pour améliorer les **rendements** via entre autres la **fertilisation** et la **gestion des bioagresseurs**.



L'un des essais menés est le **piégeage de masse des charançons** avec pour objectif un suivi de la population et un "**vidage**" des **parcelles** de charançons.



Les **premiers** pièges ont été posés au mois de **mai** 2026 par les équipes du **CIRAD** et de la Chambre d'agriculture de Mayotte.

Les pièges seront **régulièrement suivis**, le nombre de charançons piégé noté.

Pour le suivi, l'équipe va s'appuyer sur le site **OPAM** "Observatoire parcellaire agricole de Mayotte" géré par l'**EPRDM** "l'Établissement public de reconstruction et de développement de Mayotte"



# — PLAN ECOPHYTO —

Réduire et améliorer l'utilisation des produits phytosanitaires

## Mise en place du réseau de piégeage des mouches de fruit

Le réseau de **surveillance biologique du territoire** de Mayotte, initialement mis en place par le chargé de mission surveillance biologique du territoire et la DAAF SALIM, a été impacté par le passage du cyclone Chido.

Le dispositif de surveillance est actuellement en **cours de réinstallation** sur l'ensemble du territoire. Des **pièges pitfall**, associés à des attractifs alimentaires et à des phéromones ciblant les mouches des fruits, sont déployés sur les parcelles agricoles mahoraises.



Photo : Pièges mis en place contre les mouches des fruits. 2026

Des dispositifs de **piégeage** sont également installés au **port de Longoni** dans le cadre des actions de surveillance. Ils sont principalement installés dans les zones de dépotage des marchandises afin de détecter toute éventuelle introduction d'organismes nuisibles sur le territoire de Mayotte.

Dans le cadre de la lutte contre le **charançon** du **bananier**, des pièges vont aussi être installés dans les semaines à venir sur les parcelles suivies dans le cadre du suivi SBT. Les phéromones seront changées tous les trois mois.



Photo : Charançon du bananier

# — PLAN ECOPHYTO —

Réduire et améliorer l'utilisation des produits phytosanitaires

## Surveillance biologique

L'équipe Ecophyto **accompagne** les agriculteurs dans la **surveillance biologique** de leurs **parcelles** afin de suivre l'évolution des cultures.

Grâce à des **observations régulières** sur le terrain, ce dispositif permet de **repérer** précisément l'**apparition** des **maladies** et **insectes ravageurs** (bio agresseurs).

Pour que cette veille soit efficace, il est indispensable que chaque présence de ces bio agresseurs soit **signalé**. Ces signalements **alimentent** directement le **bulletin de santé végétal de Mayotte**, un outil **collectif** précieux pour **anticiper** les **risques** sanitaires. En partageant ces informations, les agriculteurs peuvent adapter leurs pratiques et réduire l'usage des produits phytosanitaires.



Photo : Des fruits de la passion qui pourrissent



Photo : Dégâts de mouche mineuse sur les feuilles d'aubergine

# CATEMA

Conseil et Appui Technique des Exploitants Maraîchers de Mayotte

**CATEMA** est un projet financé par le **FEADER** (*Fonds Européen Agricole pour Développement Rural*) dans le cadre de la fiche d'intervention **78.01 - Conseil ; action de diffusion et d'échanges de connaissances** du PSN (*Plan Stratégique National*).

Il a été conçu pour mettre en place un **dispositif d'accompagnement** structuré, continu et opérationnel en faveur des **maraîchers mahorais**.

L'objectif central est de **renforcer** leurs **compétences** afin de favoriser une production respectueuse de l'environnement, mieux maîtrisée techniquement, et **économiquement viable**.

Porté par **Niry Dianzinga**, chargé de mission au Pôle développement du Lycée de Coconi, le programme qui a démarré le 01/12/2024 se décline en trois actions principales :



- 1) Conseil technico-administratif et financier** : appui à la gestion, tenue de documents, montage de dossiers pour répondre aux appels à projets agricoles, optimisation des charges et amélioration de la rentabilité.
- 2) Accompagnement technique sur les parcelles** : visites régulières, démonstrations de pratiques, diagnostics de terrain, suivi individuel et collectif.
- 3) Coordination et diffusion des pratiques innovantes** : animation d'ateliers, partage d'expériences, capitalisation des résultats, mise en réseau des acteurs agricoles.

Le projet prévoit l'**accompagnement** régulier de **15 agriculteurs**, dont au moins 5 femmes, et un **appui ponctuel** auprès de 10 à 20 autres producteurs souhaitant bénéficier de conseils ciblés.



Pour plus d'information, il est possible de contacter : **niry.dianzinga@educagri.fr**

# LES PETITES ANNONCES

Offres d'emploi, expérimentations, recherches, AAP...

## Les dispositifs de financements :

### **France 2030 - Appel à projets : PEPR SVA "Sélection Végétale Avancée"**

Le programme national de recherche PEPR SVA « *Sélection végétale avancée pour faire face au dérèglement climatique et assurer la transition agroécologique* » est une des mesures de la stratégie d'accélération SADEA « *Systèmes Agricoles Durables et Équipements Agricoles contribuant à la transition écologique* » de France 2030, piloté par INRAE. Le dépôt des projet se fait entre le 30 avril 2026 et le 8 septembre 2026 !

Pour plus d'informations : [Cliquez ici](#)

### **France 2030 régionalisé à Mayotte**

Le dispositif France 2030 se décline en 3 axes à Mayotte :

- **Projets d'innovation à Mayotte,**
- **Projets de Filières à Mayotte ,**
- **Projets d'ingénierie et de formation professionnelle à Mayotte,**

Il est possible de déposer un projets jusqu'au **31 décembre 2026**.

Pour plus d'information allez sur le site : [\*\*https://france2030.mayotte.fr/\*\*](https://france2030.mayotte.fr/)

### **Lancement du Fonds vert 2026 : un nouvel élan pour la transition écologique dans les territoires :**

Le Fonds vert se dote d'une nouvelle mesure : La mesure « Agir pour la biodiversité : des atlas de la biodiversité communale à la restauration de la nature ». Il s'agit de soutenir des actions de connaissance de la biodiversité locale et des opérations de restauration de la nature et de levée des pressions sur la biodiversité.

Lien : [Cliquez ici](#)

## Les offres d'emplois

Les postes suivants sont à pourvoir à l'EPRDM :

- Assistant.e de direction,
- Chargé.e d'opération de maîtrise d'ouvrage,
- Chargé.e de mission agriculture urbaine et périurbaine,
- Directeur.trice de la stratégie et des relations externes,
- Directeur.trice de la maîtrise d'ouvrage,
- Prospecteur.trice foncier.e

**EPRD**  
ÉTABLISSEMENT PUBLIC DE  
RECONSTRUCTION ET DE  
DÉVELOPPEMENT DE  
**MAYOTTE**

[Pour plus d'informations : le site de l'EPRD](#)

# APPEL À CONTRIBUTION POUR LE

# BIRM

— L'ACTUALITÉ AGRICOLE —

BULLETIN D'INFORMATION

RURALE MAHORAIS

Tous les deux mois, l'équipe d'animation RITA et ECOPHYTO publie le BIRM pour diffuser les actualités agricoles mahoraises !

Depuis le mois de septembre 2025, nous avons ouvert la contribution au BIRM à tout acteur ou structure le souhaitant.

Vous souhaitez partager des informations sous forme d'un article, d'une annonce ou juste des dates de formations ?

Contactez l'équipe d'animation RITA : [rita.epn-mayotte@educagri.fr](mailto:rita.epn-mayotte@educagri.fr)

## ALORS À VOS CLAVIERS !

# COMMENT ? QUEL CONTENU ?

## Vous proposez des ateliers de transfert ou de formation ?

Transmettez les dates, le lieu, les thèmes et les coordonnées de la personne responsable de l'atelier pour qu'ils soient inclus dans le tableau des formations (page 4)



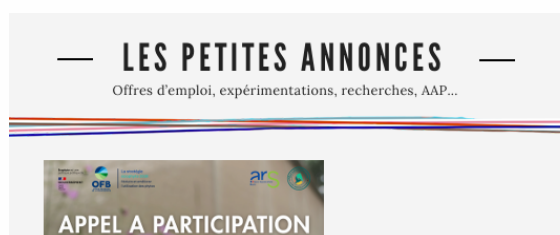
## Vous organisez un événement ?



Envoyez-nous toutes les informations à ce sujet et une petite illustration pour l'inclure dans la page « événements à venir » (page 3)

## Vous avez des offres d'emplois à partager, vous recherchez des informations sur un sujet ? Un bibi ? Un appel à contribution ?

Envoyez-nous les informations, elles seront rajoutées sur la page « les petites annonces » (dernière page).



## Vous souhaitez écrire un petit article ?



Partager une action réalisée récemment ? Des résultats d'expérimentations ? La création d'un nouveau groupement ? Le démarrage d'un projet ? Etc. Vous pouvez avoir une page en tant qu'acteur ponctuel !

**Envoyez nous votre texte, ainsi que des photos ou illustrations**

# ALORS À VOS CLAVIERS !

— L'ACTUALITÉ AGRICOLE —

# BIRM

BULLETIN D'INFORMATION

RURALE MAHORAIS