

Suivi de l'évolution des prix des produits agricoles



Le prix du kanga continue sa progression entamée depuis le mois d'avril.

Fruits: les prix de l'ananas du coco sec et de la papaye solo ont diminué d'environ 15% , alors que celui de la banane dessert a augmenté légèrement.

Légumes: Les prix de la papaye verte et de la salade verte locale ont augmenté d'environ 10% , ceux de la banane verte et des brèdes morelles, du concombre, du manioc et de la tomate ont diminué d'environ 10% ; les prix des autres produits sont restés stables.

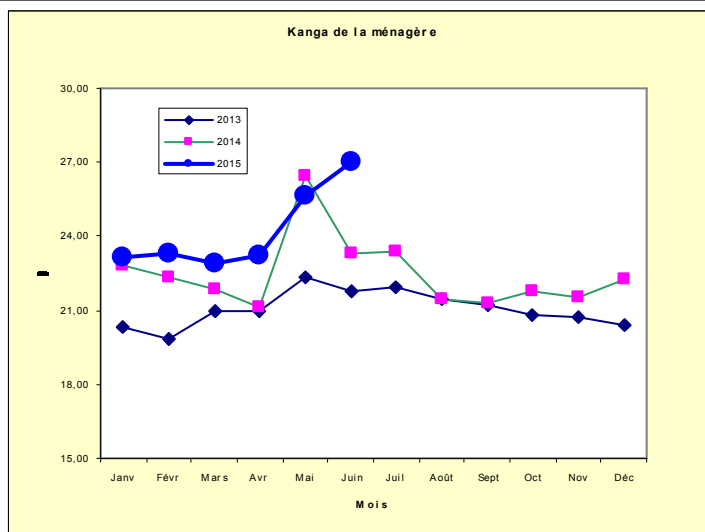
Condiments et produits transformés: les prix de l'ail, de la purée et de achards ont augmenté d'environ 10% ; les prix des autres produits sont restés stables.

Remarque : Le prix du kanga continue à augmenter malgré une baisse de la plupart des produits qui le constituent. Cette hausse s'explique par le passage au kg de certains produits (coco sec et salade verte ..etc), qui se mesuraient à l'unité jusqu'à la mise en place de la nouvelle base mensuelle au mois de mai dernier.

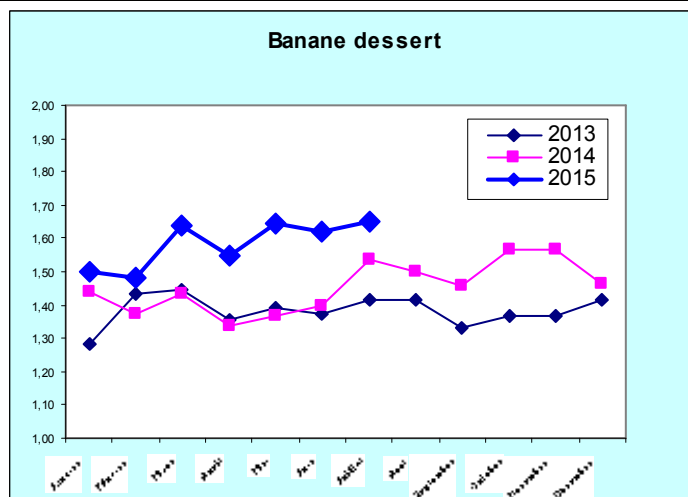
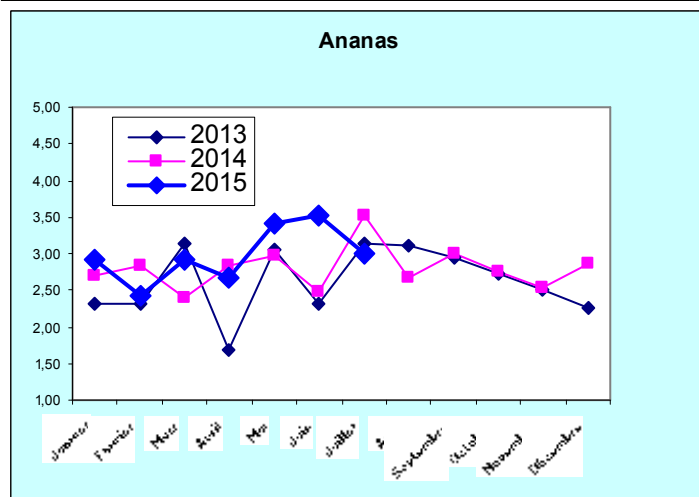
Ce mois de juillet, le prix du Kanga passe de 26 € (en juin) à 27 €.

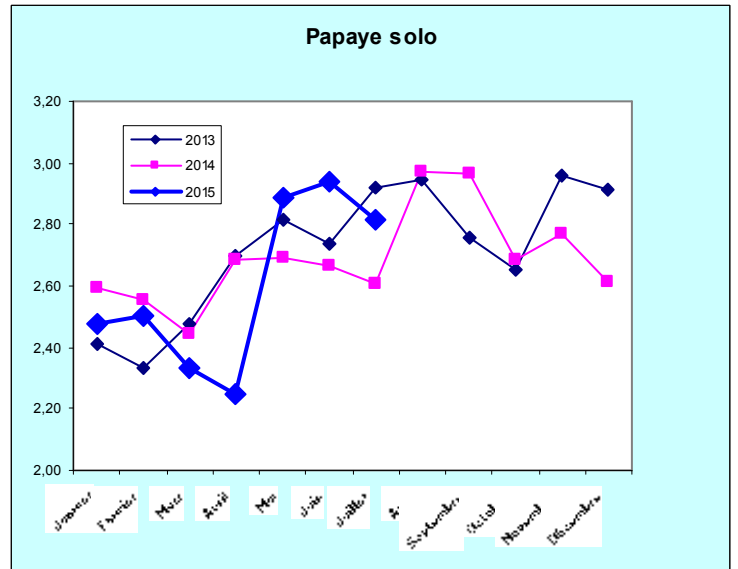
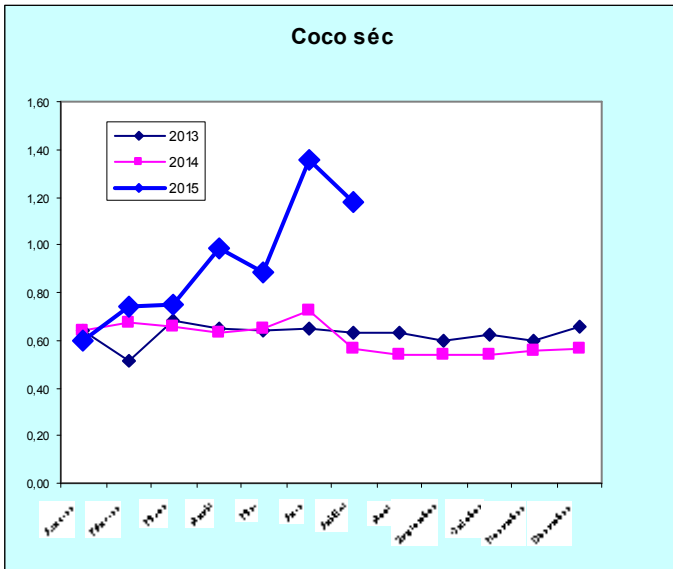
Constitution du kanga de la ménagère (10 kg au total) :

FRUITS (2 kg)	LEGUMES (7 kg)	CONDIMENTS (1 kg)
• Ananas = 400 g	• Aubergine = 400 g	• Ail = 100 g
• Banane = 600 g	• Banane verte = 1,5 kg	• Oignon = 200 g
• Cocos = 600 g	• Mafanes = 1 kg	• Piment = 200 g
• Papaye = 400 g	• Morelles = 1 kg	• Purée de piment = 200 g
	• Concombre = 300 g	• Achards = 200 g
	• Manioc = 1,5 kg	• Jus de citron = 100 g
	• Papaye verte = 200 g	
	• Salade = 500 g	
	• Tomate = 600 g	

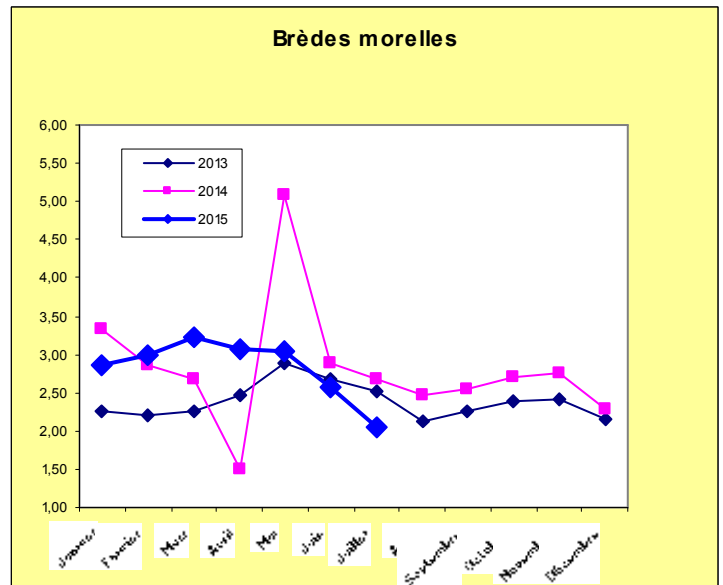
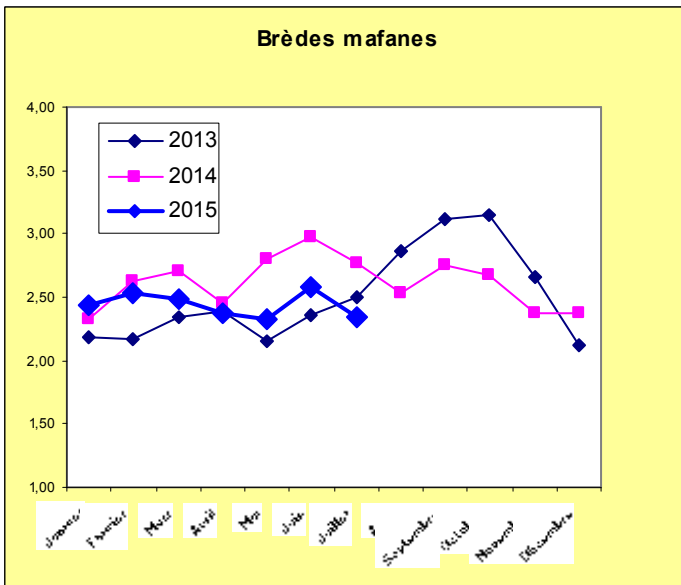
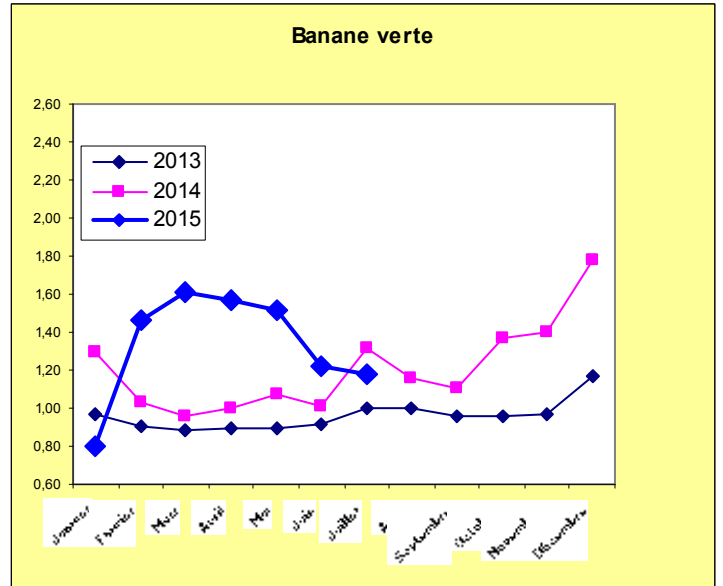
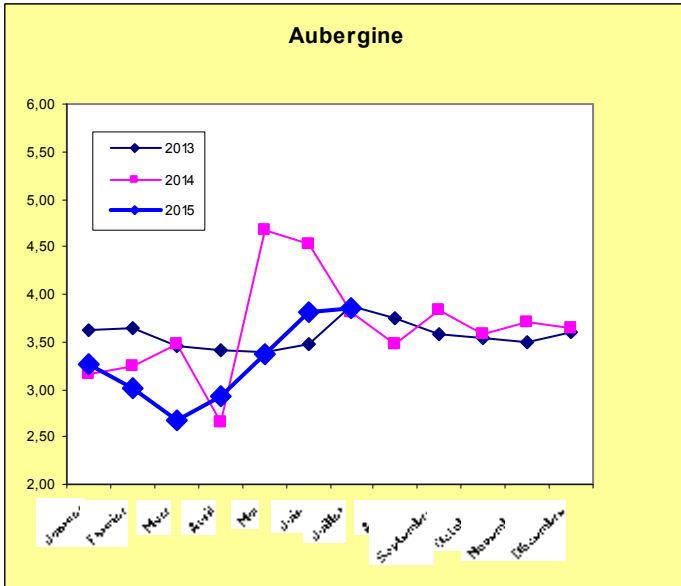


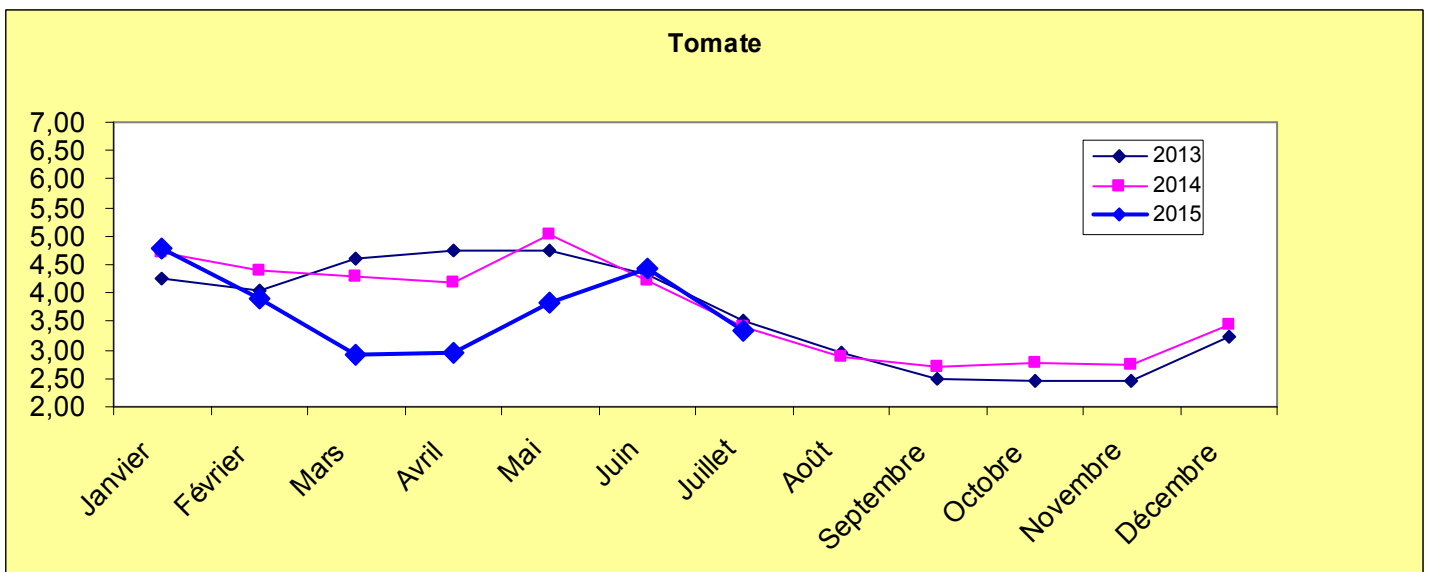
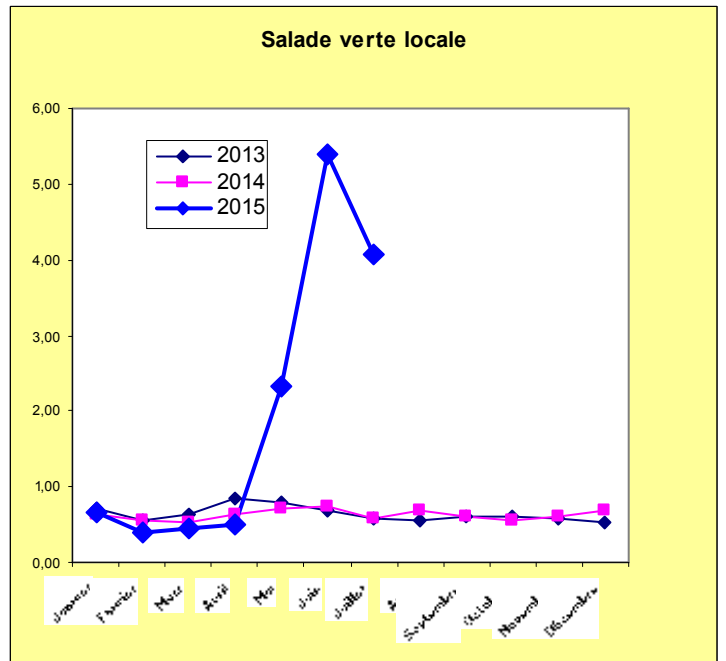
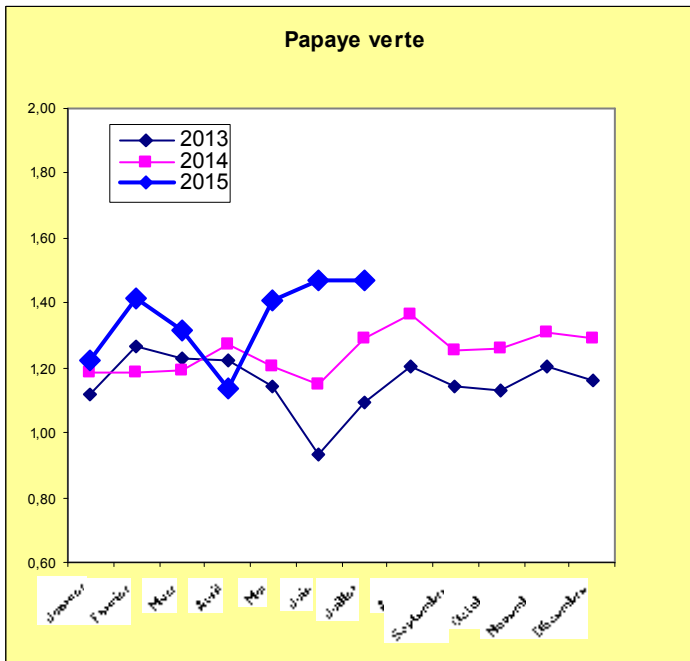
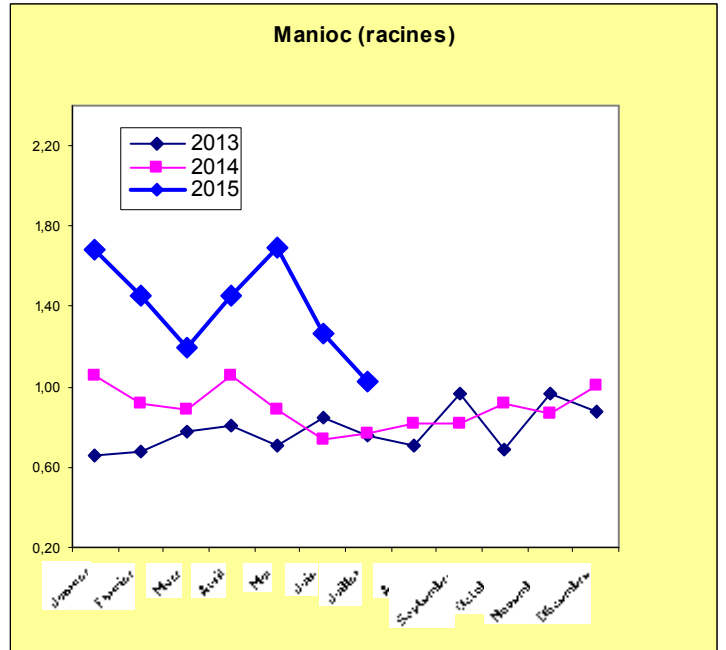
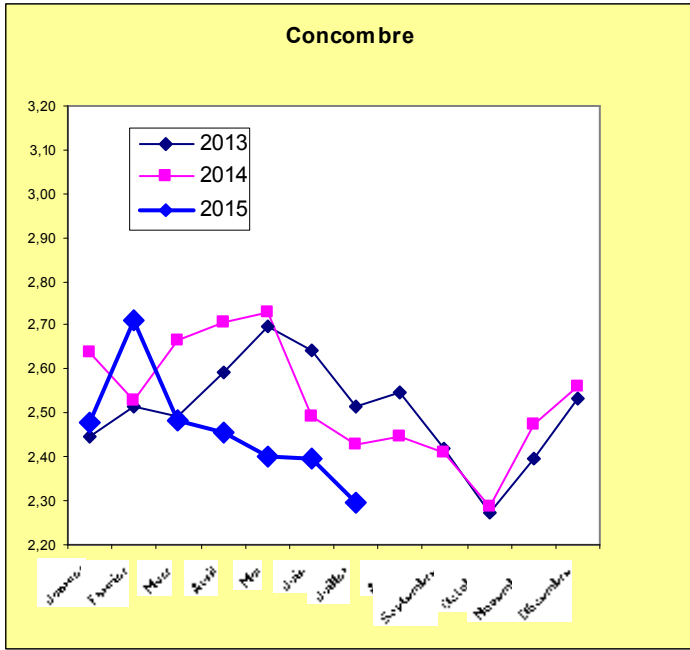
Fruits (moyenne glissante sur 5 semaines des prix hebdomadaires)



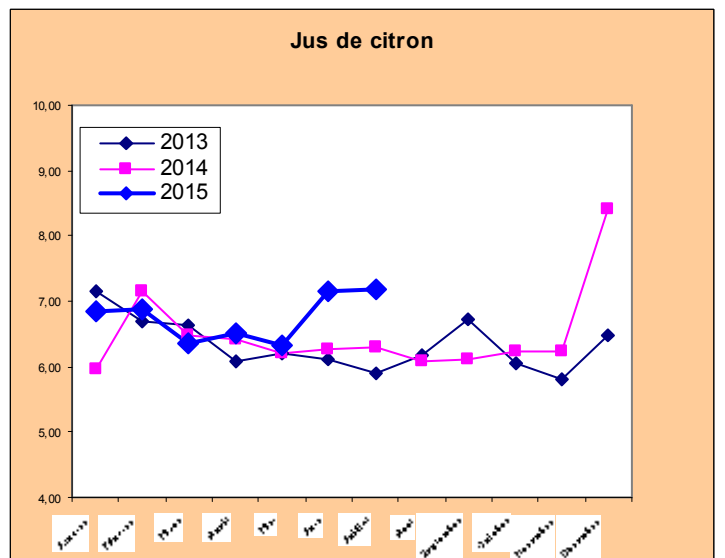
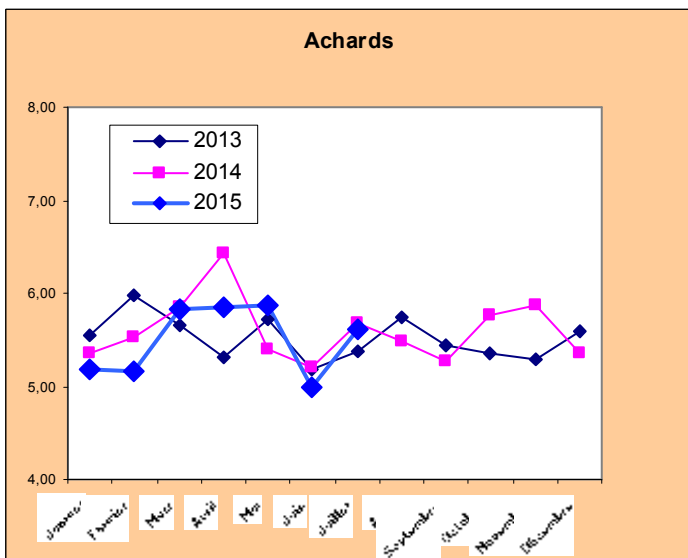
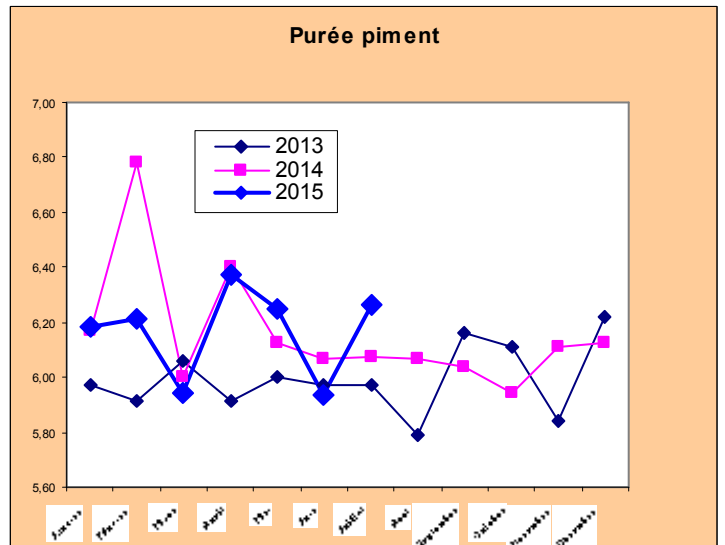
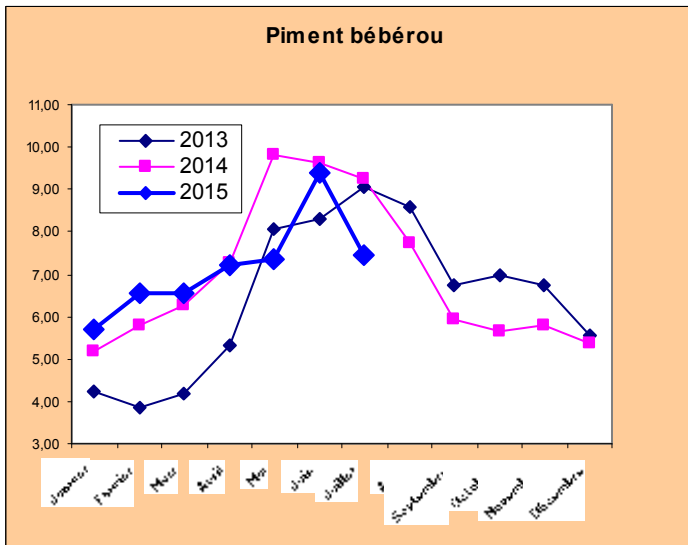
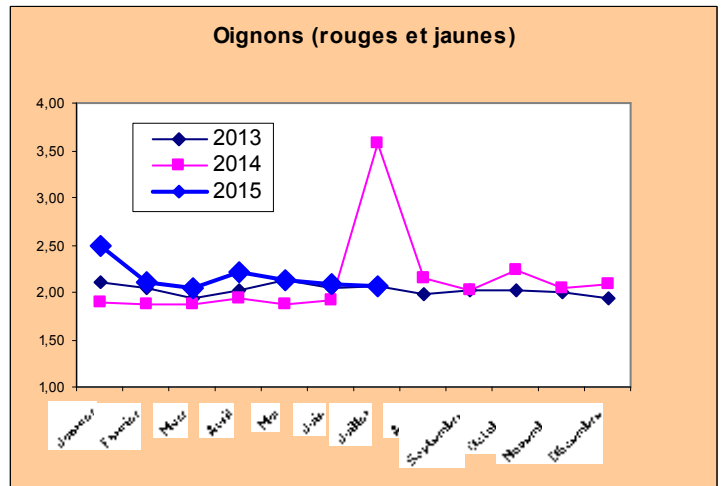
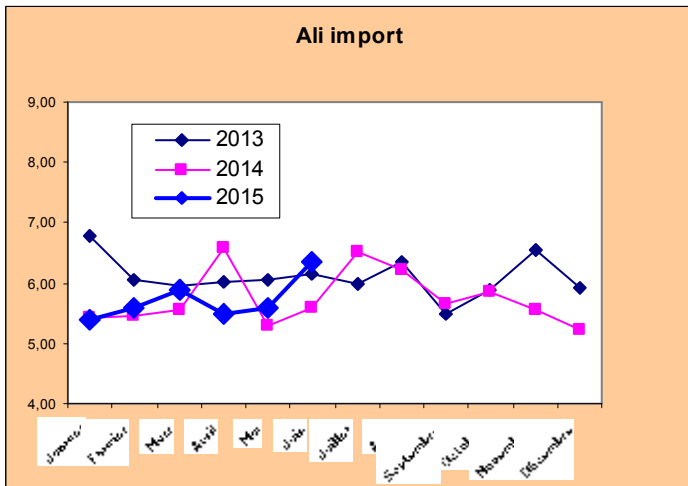


Légumes (moyenne glissante sur 5 semaines des prix hebdomadaires)





Condiments et produits transformés (moyenne glissante sur 5 semaines des prix hebdomadaires)



Agreste
La statistique agricole



PREFET
DE MAYOTTE

Direction de l'alimentation, de l'agriculture et de la forêt

Service d'Information Statistique et Économique
BP 103 - 97 600 Mamoudzou MAYOTTE

Tél : 02 69 61 12 13 Fax : 02 69 61 10 31
Mél : srise.dAAF976@agriculture.gouv.fr
Site Web : <http://daf.mayotte.agriculture.gouv.fr>

Directeur de la publication :
Daniel LABORDE

Rédaction et Composition : DAAF SISE

Impression : SISE

Dépôt légal : à parution