

Suivi de l'évolution des prix des  
produits agricoles

Après avoir atteint son plus haut historique en juin et conforté (+4 centimes) en juillet à 29,35 €, le Kanga reste très élevé en août, même s'il perd plus d'un euro, à 28,12 €.

Août, reste toujours, pour Mayotte, une grande période de festivité (Manzaraka, circoncision etc...). En conséquence, le maintien d'une demande importante par toutes les familles concernées. Si on constate une augmentation du prix des produits les plus utilisés pendant cette période (banane, manioc, concombre, aubergine), on observe aussi une baisse de même ampleur de la tomate et de la salade (pleine saison).

L'ail s'envole à + 40% sans gros impact sur le prix du Kanga dont il représente moins de 5%. Parallèlement, la légère hausse de la banane verte est compensée par la baisse de la tomate ; ces 2 produits entrant chacun pour plus de 10% dans le prix du Kanga.

Au final, après la stabilité juin-juillet, on observe une baisse de 4% en août.

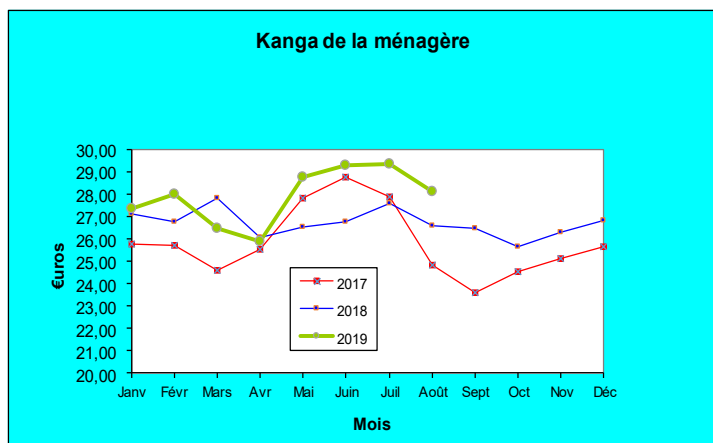
**Fruits (un peu moins de 15% du prix du kanga,) :** stabilité.

**Légumes (un peu plus de 57% du prix du kanga,) :** les légumes perdent globalement 1,34 € et expliquent la baisse du kanga

**Condiments et produits transformés (près de 28% du prix du kanga) :** stabilité (malgré la hausse de l'ail comme vu plus haut)

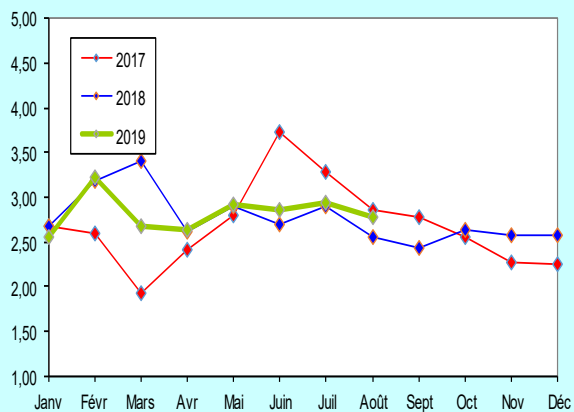
## Constitution du kanga (10 kg) :

FRUITS (2 kg)	LEGUMES (7 kg)	CONDIMENTS (1 kg)
• Ananas = 400 g	• Aubergine = 400 g	• Ail = 100 g
• Banane dessert = 400 g	• Banane verte = 1,5 kg	• Oignon = 200 g
• Cocos = 400 g	• Mafanes = 1 kg	• Piment = 200 g
• Papaye = 400 g	• Morelles = 1 kg	• Purée de piment = 200 g
• Oranges = 400 g	• Concombre = 300 g	• Achards = 200 g
	• Manioc = 1,5 kg	• Jus de citron = 100 g
	• Fruit à pain = 200 g	
	• Salade = 500 g	
	• Tomate = 600 g	

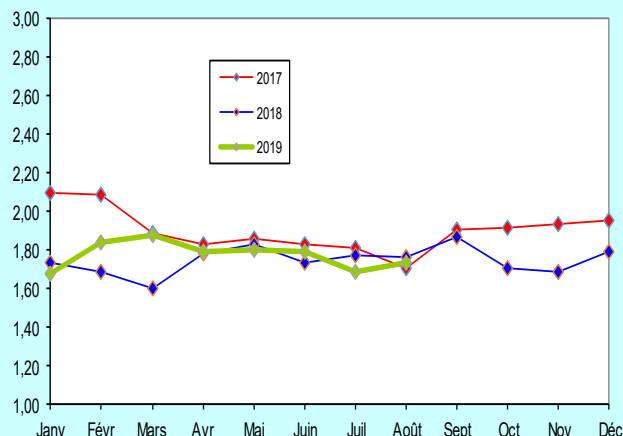


# Fruits (moyenne glissante sur 5 semaines des prix hebdomadaires)

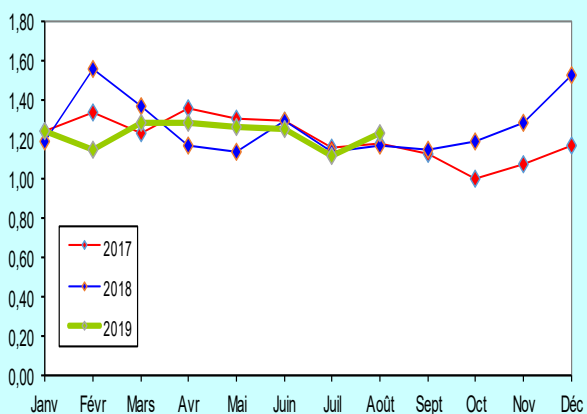
### Ananas



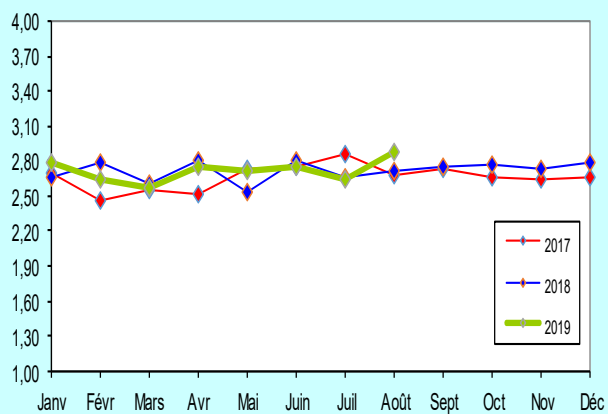
### Banane dessert



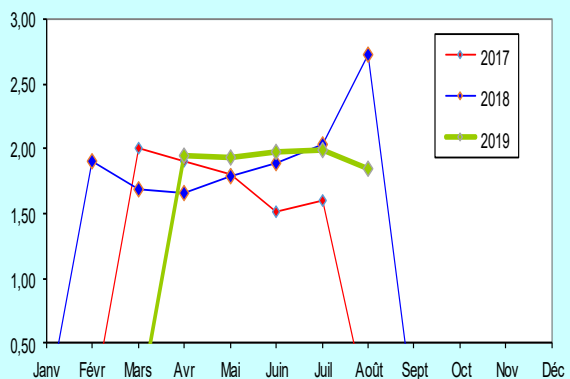
### Coco séc



### Papaye solo

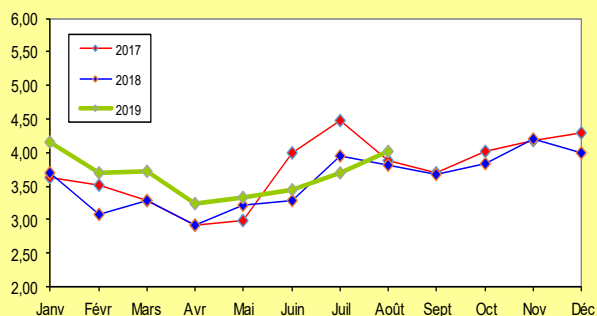


### Orange

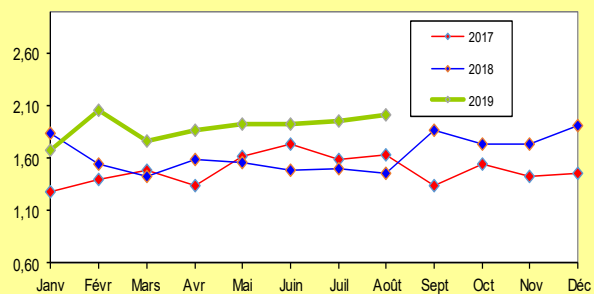


# Légumes (moyenne glissante sur 5 semaines des prix hebdomadaires)

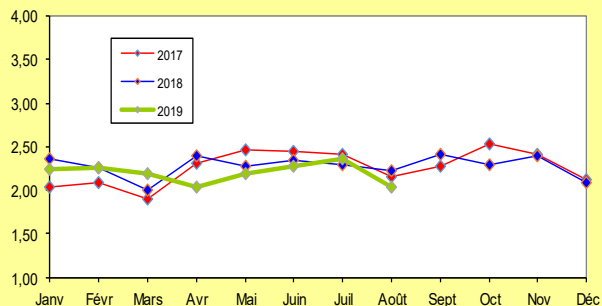
## Aubergine



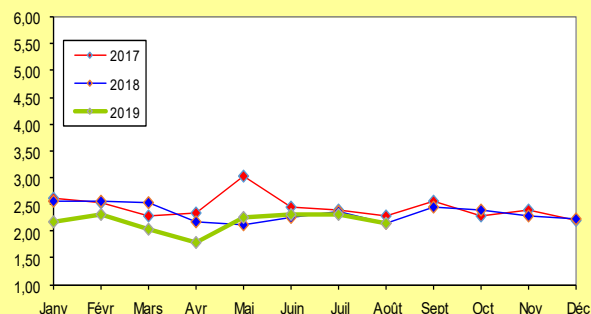
## Banane verte



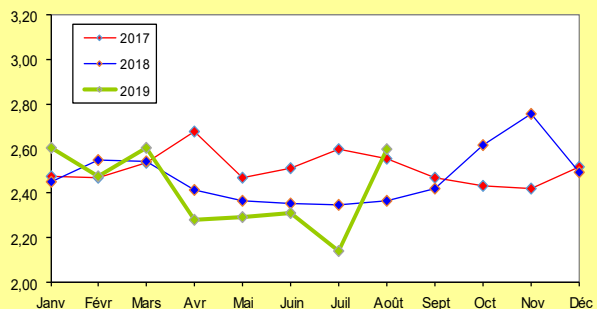
## Brèdes mafanes



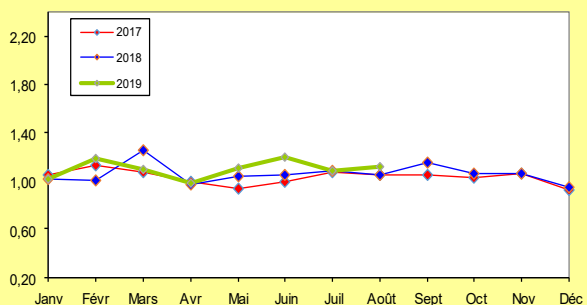
## Brèdes morelles



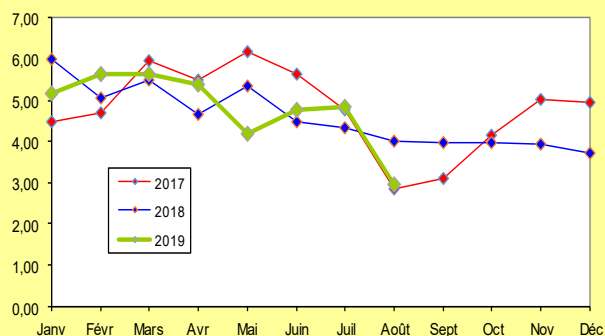
## Concombre



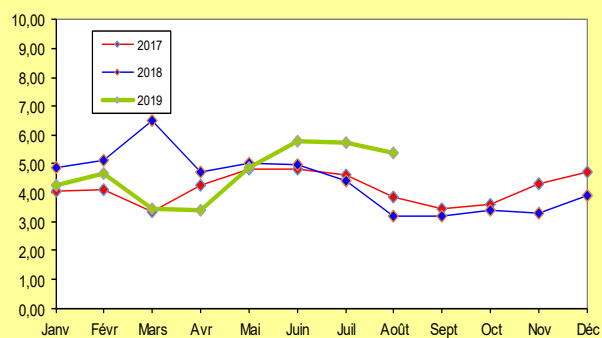
## Manioc (racines)



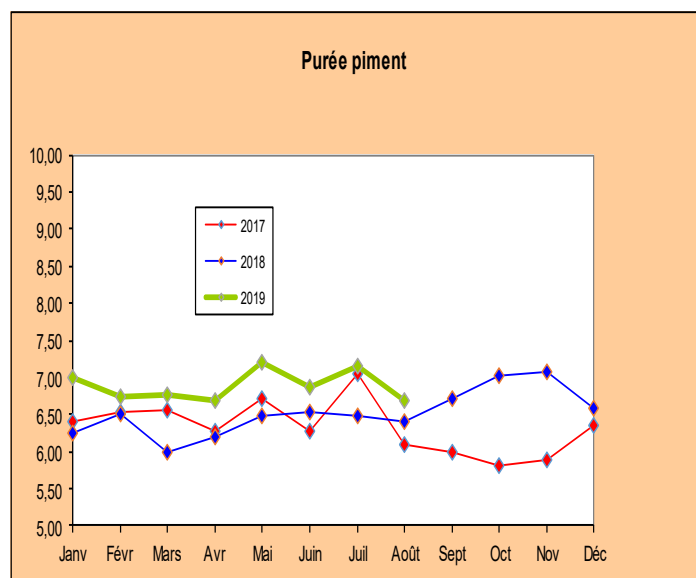
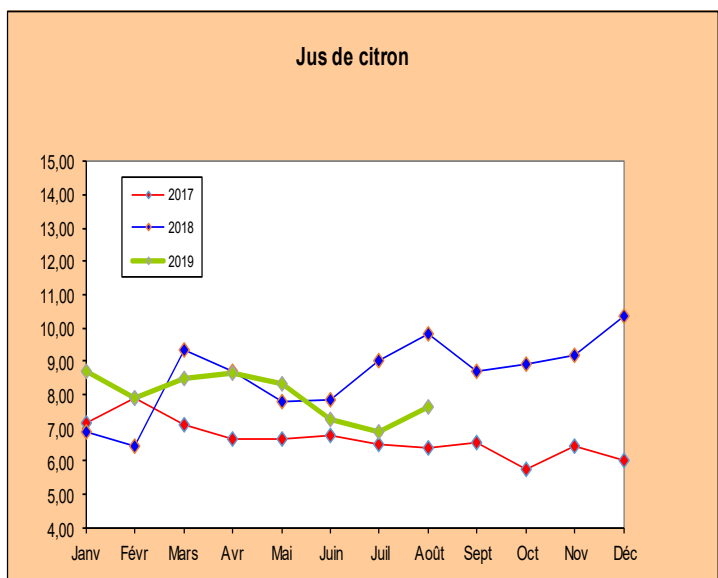
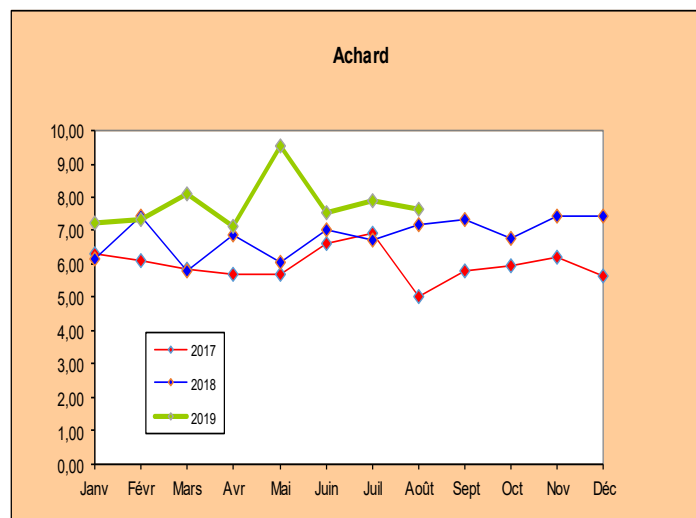
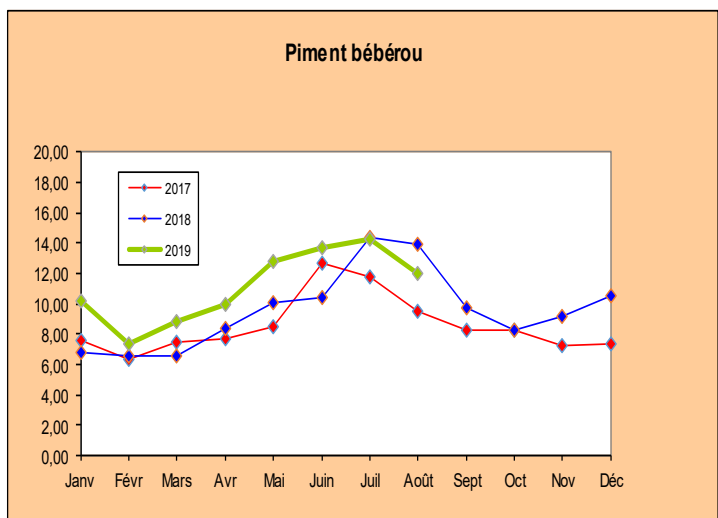
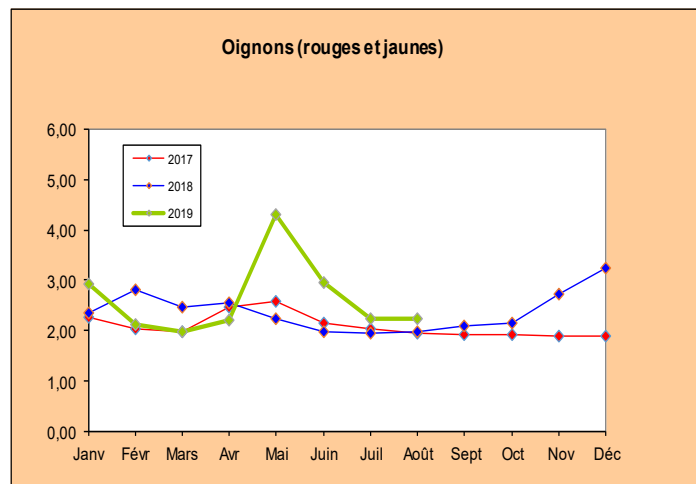
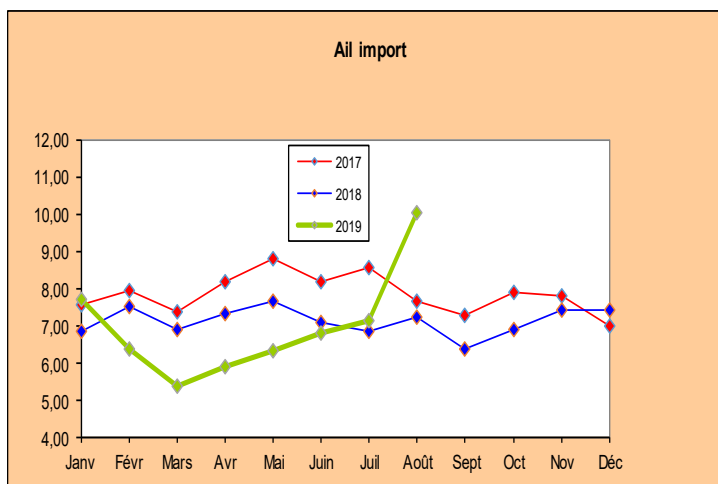
## Salade



## Tomate



# Condiments et produits transformés (moyenne glissante sur 5 semaines des prix hebdomadaires)



**Agreste**  
La statistique agricole



PREFET  
DE MAYOTTE

Direction de l'alimentation, de l'agriculture et de la forêt  
Service d'Information Statistique et Économique  
BP 103 - 97 600 Mamoudzou MAYOTTE

Tél : 02 69 61 12 13 Fax : 02 69 61 10 31  
Mél : sise.daaf976@agriculture.gouv.fr

Directeur de la publication :  
Bertrand WYBRECHT  
Rédaction et Composition : DAAF SISE  
Impression : DAAF SISE