



Prix du panier : la tendance à la hausse continue.

Les fruits: le prix de l'ananas a diminué d'environ 10% , alors que ceux de la banane dessert et du coco sec ont augmenté d'environ 15%. Le prix de la papaye solo est resté stable.

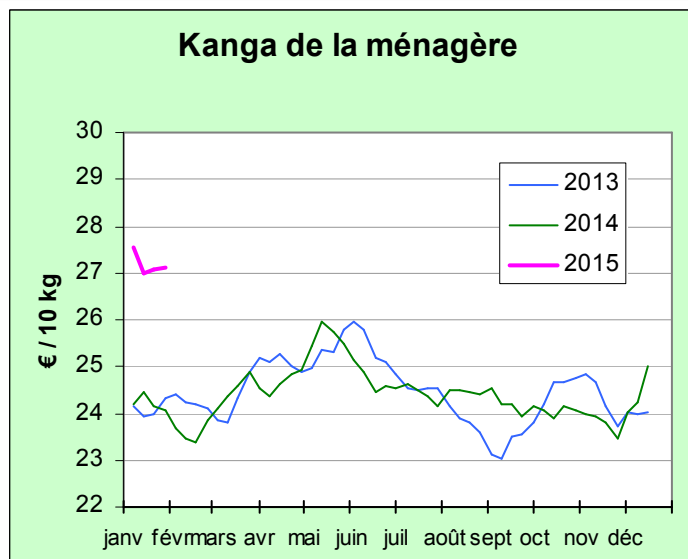
Les légumes: les prix de l'aubergine, de la banane verte, du concombre, du manioc et de la salade verte ont diminué d'environ 15% , ceux des brèdes mafanes et du curcuma ont augmenté d'environ 10% ; le prix des autres produits sont restés stables.

Les condiments et produits transformés: Seul le prix de l'oignon rouge varie à la hausse d'environ 10% ; les prix des autres produits sont restés stables.

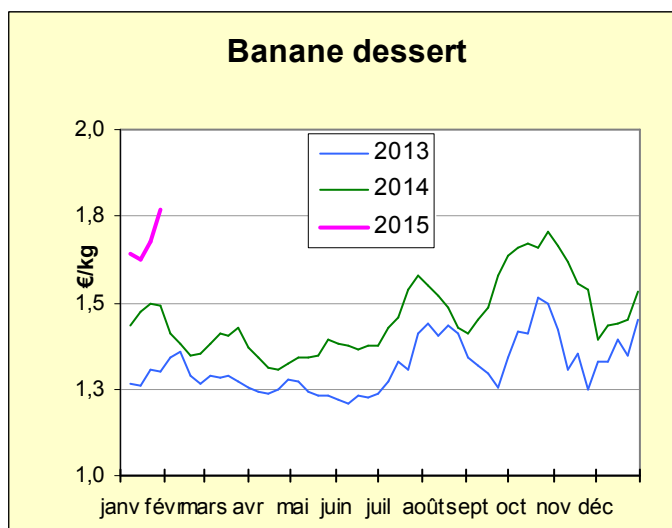
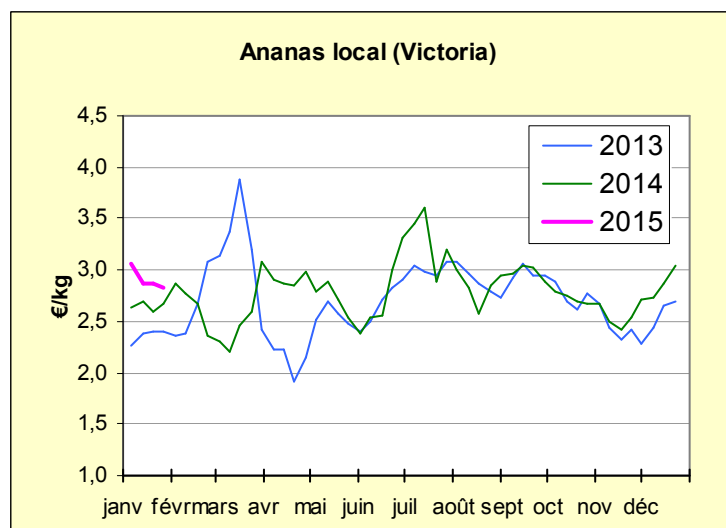
En janvier 2015, le prix du kanga est le plus élevé depuis ces trois dernières années à la même période. Il atteint 27€.

Constitution du kanga de la ménagère (10 kg au total) :

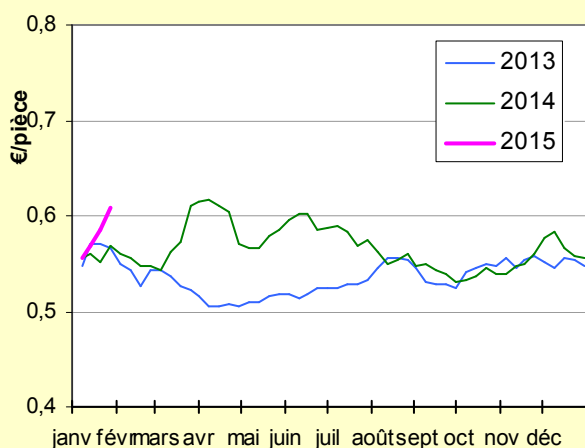
FRUITS (2 kg)	LEGUMES (7 kg)	CONDIMENTS (1 kg)
<ul style="list-style-type: none"> • Ananas = 400 g • Banane = 600 g • Cocos = 600 g • Papaye = 400 g 	<ul style="list-style-type: none"> • Aubergine = 400 g • Banane verte = 1,5 kg • Mafanes = 1 kg • Morelles = 1 kg • Concombre = 200 g • Curcuma = 100 g • Manioc = 1,5 kg • Papaye verte = 200 g • Salade = 500 g • Tomate = 600 g 	<ul style="list-style-type: none"> • Ail = 100 g • Oignon = 200 g • Piment = 200 g • Purée de piment = 200 g • Achards = 200 g • Jus de citron = 100 g



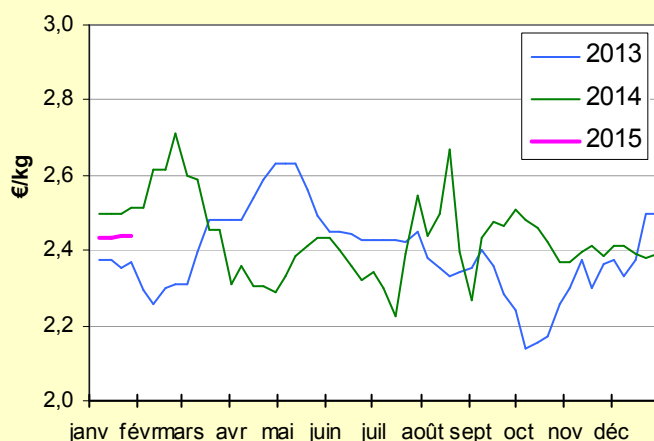
Fruits (moyenne glissante sur 5 semaines des prix hebdomadaires)



Coco sec

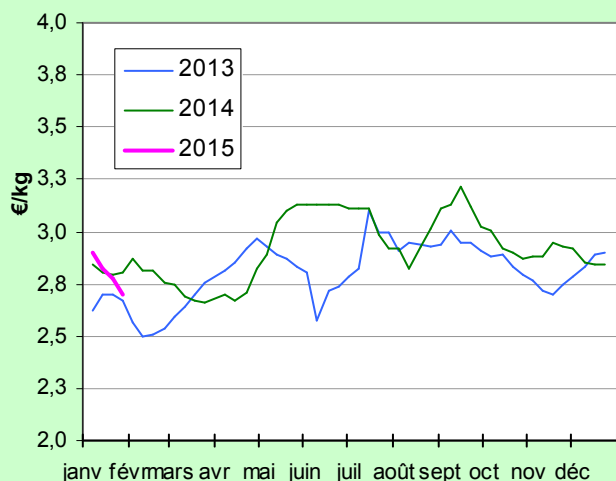


Papaye solo

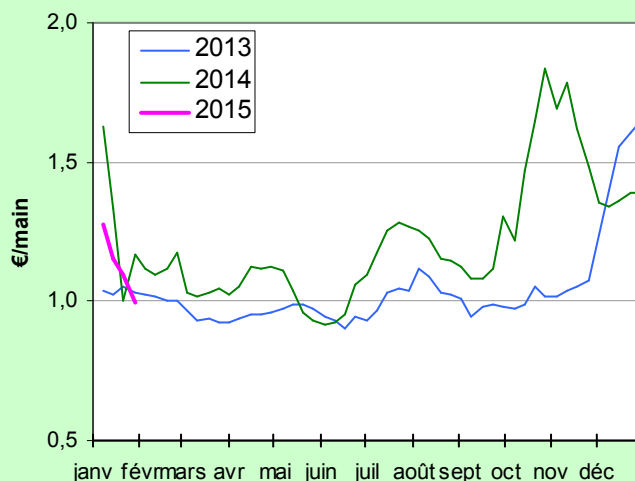


Légumes (moyenne glissante sur 5 semaines des prix hebdomadaires)

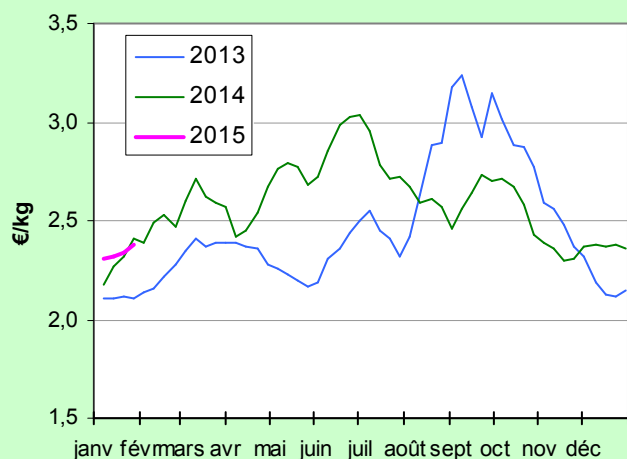
Aubergine locale



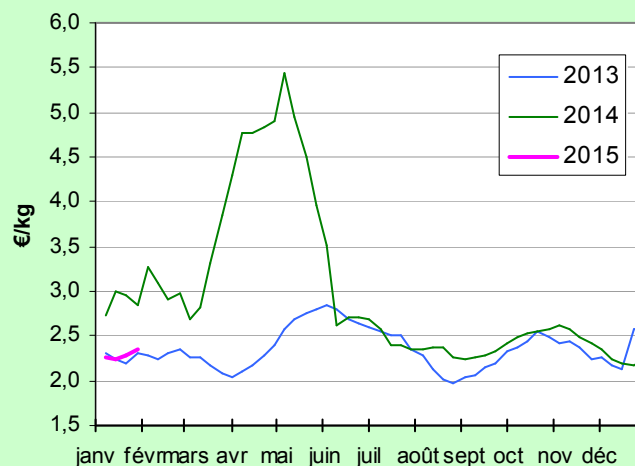
Banane verte



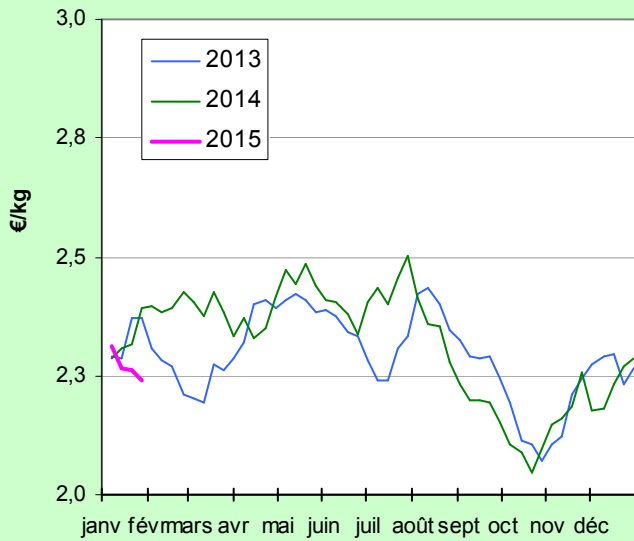
Brèdes Mafanes



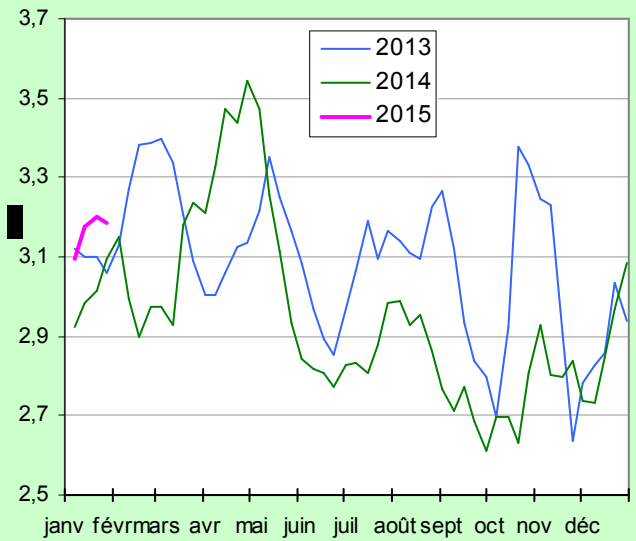
Brèdes Morelle



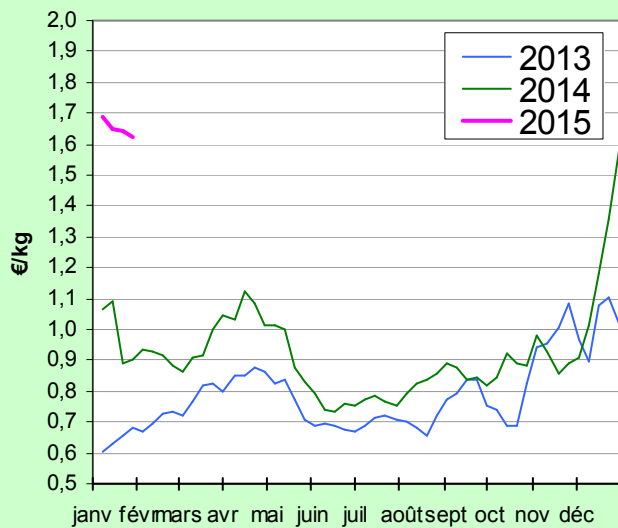
Concombre local



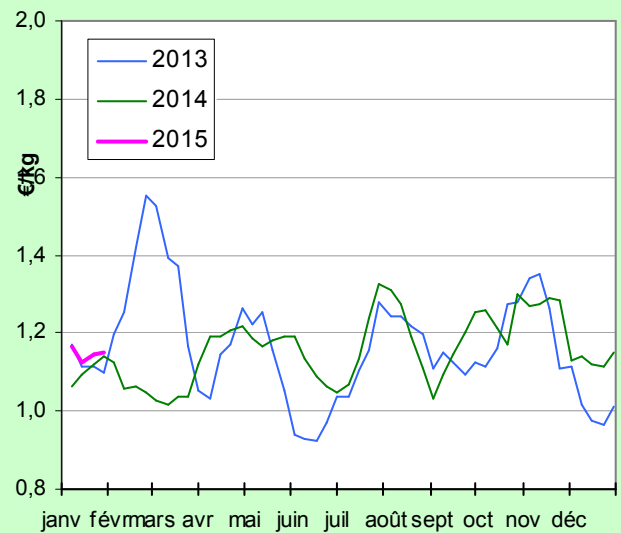
Curcuma



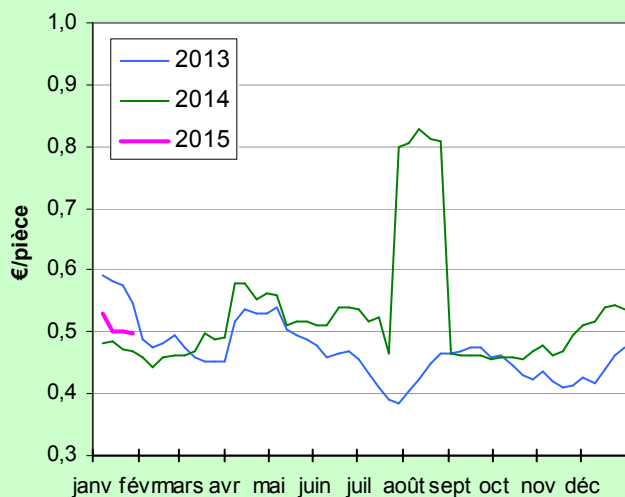
Manioc (racine)



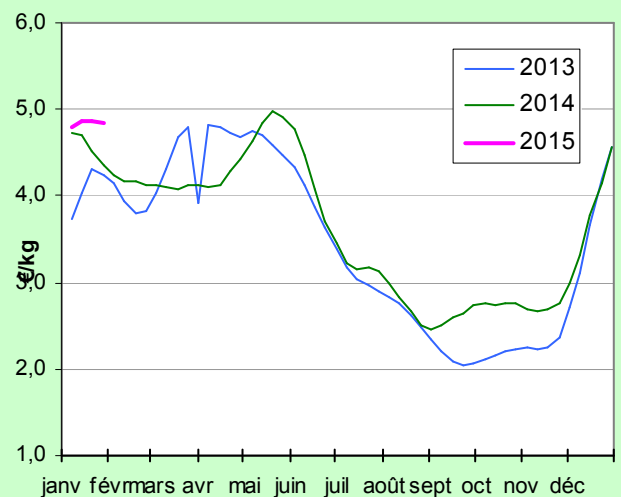
Papaye verte



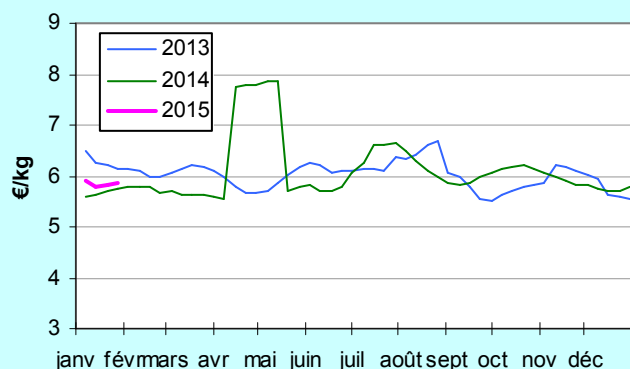
Salade verte locale



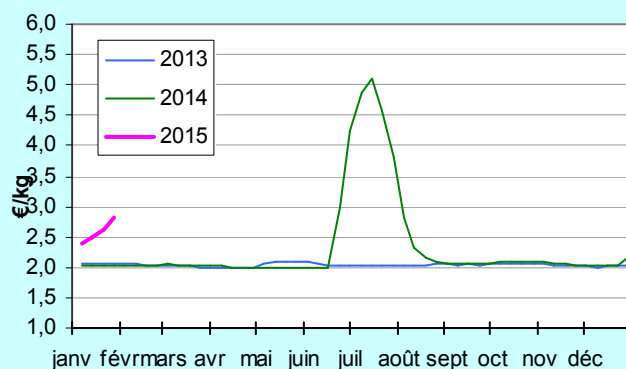
Tomate locale



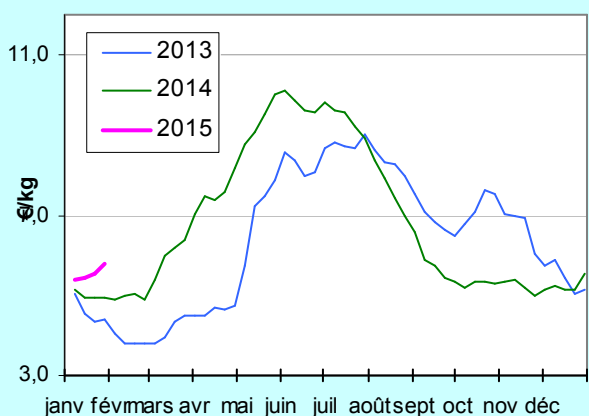
Ail



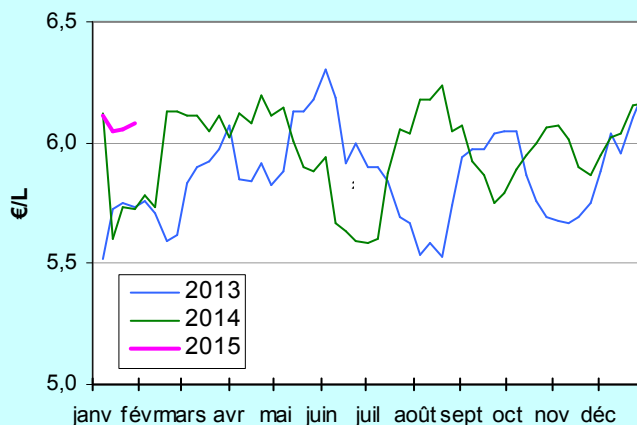
Oignon rouge



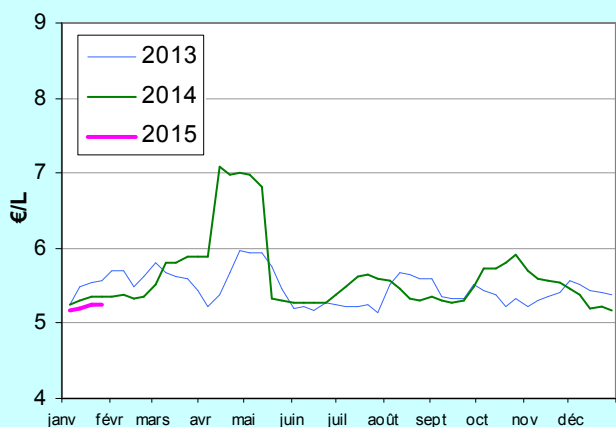
Piment bébérou



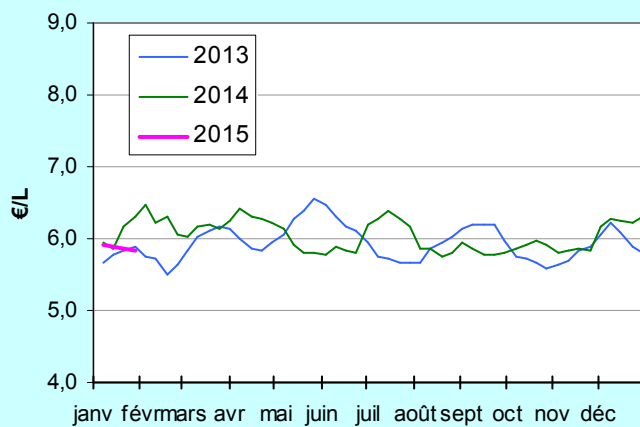
Purée de piment



Achards



Jus de citron



Agreste
La statistique agricole



PREFET
DE MAYOTTE

Direction de l'alimentation, de l'agriculture et de la forêt

Service d'Information Statistique et Économique
BP 103 - 97 600 Mamoudzou MAYOTTE

Tél : 02 69 61 12 13 Fax : 02 69 61 10 31
Mél : srise.daaf976@agriculture.gouv.fr
Site Web : <http://daf.mayotte.agriculture.gouv.fr>

Directeur de la publication : Daniel LABORDE
Rédaction et Composition : DAAF SISE
Impression : SISE
Dépôt légal : à parution