



Le prix du panier reste encore, le plus élevé de ses trois dernières années à la même période.

Les fruits: Le prix du coco sec a diminué d'environ 10% ; les prix des autres produits sont restés stables.

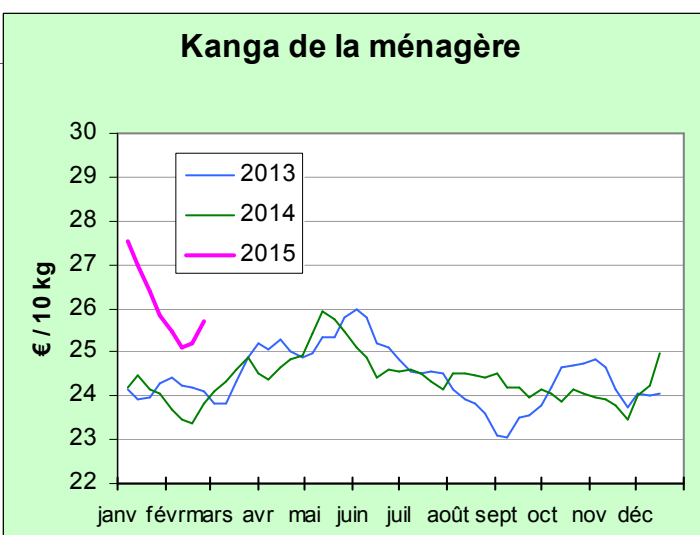
Les légumes: Les prix du manioc et de la tomate ont diminué d'environ 15%, alors que ceux de la banane verte, du concombre et de la papaye verte ont augmenté d'environ 10%. Les prix des autres produits sont restés stables.

Les condiments et produits transformés: Le prix de l'oignon rouge a baissé d'environ 10%. Ceux de l'ail et du piment bébérou ont légèrement augmenté (environ 5%). Les prix des autres produits sont restés stables.

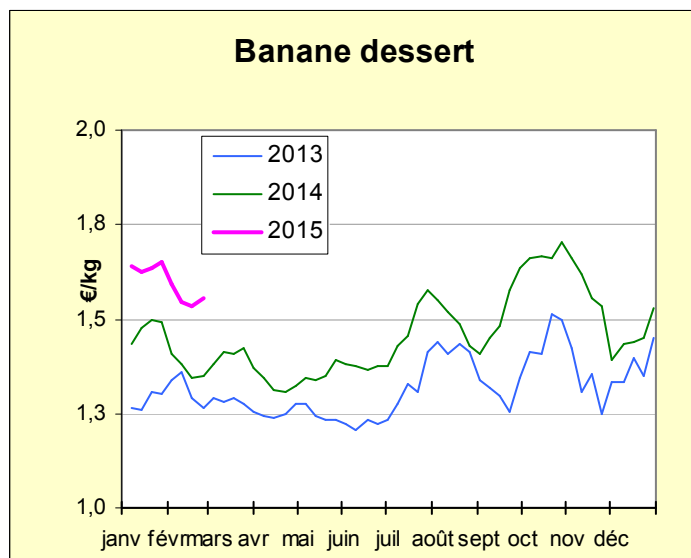
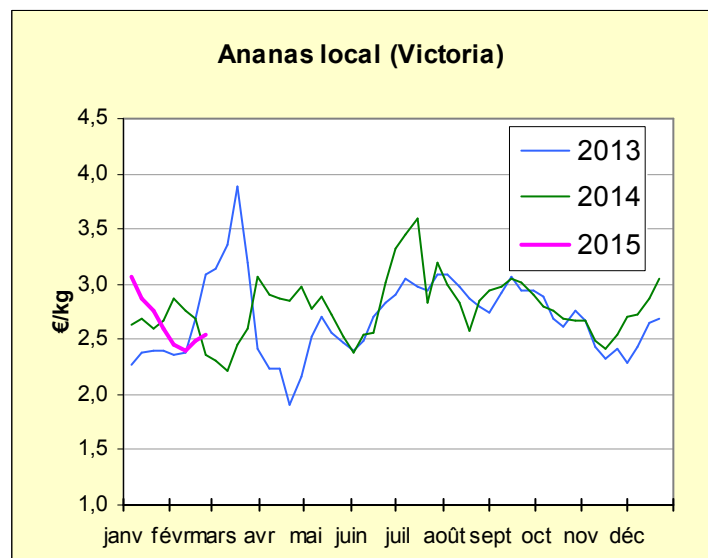
A 27 € en janvier 2015, le prix du canga est à 25.50 € en février.

Constitution du kanga de la ménagère (10 kg au total) :

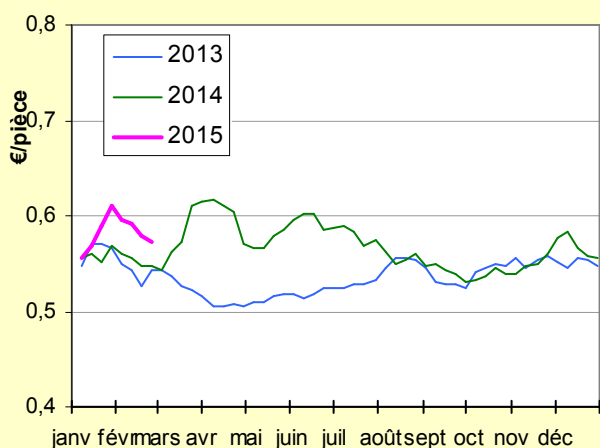
FRUITS (2 kg)	LEGUMES (7 kg)	CONDIMENTS (1 kg)
<ul style="list-style-type: none"> Ananas = 400 g Banane = 600 g Cocos = 600 g Papaye = 400 g 	<ul style="list-style-type: none"> Aubergine = 400 g Banane verte = 1,5 kg Mafanes = 1 kg Morelles = 1 kg Concombre = 200 g Curcuma = 100 g Manioc = 1,5 kg Papaye verte = 200 g 	<ul style="list-style-type: none"> Salade = 500 g Tomate = 600 g Ail = 100 g Oignon = 200 g Piment = 200 g Purée de piment = 200 g Achards = 200 g Jus de citron = 100 g



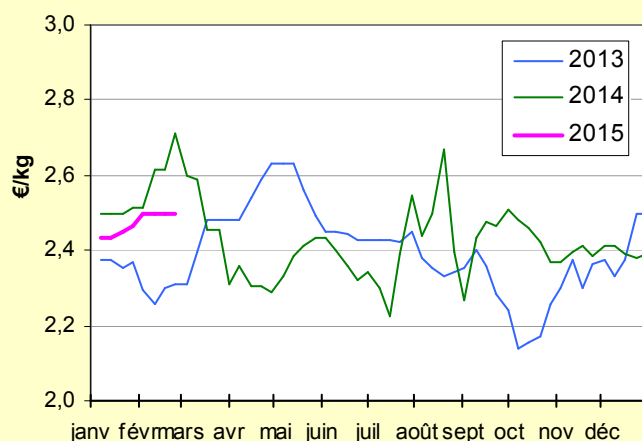
Fruits (moyenne glissante sur 5 semaines des prix hebdomadaires)



Coco sec

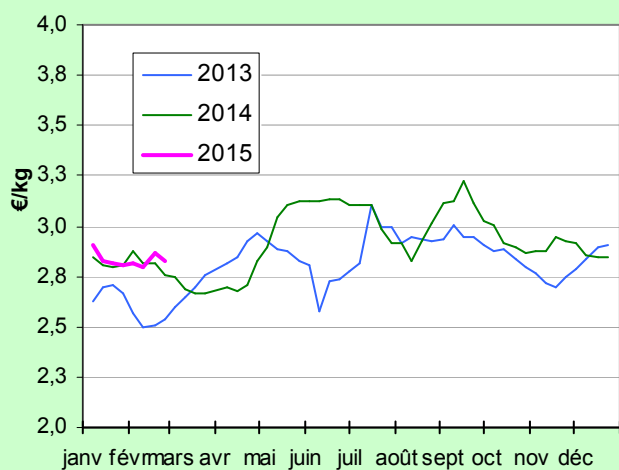


Papaye solo

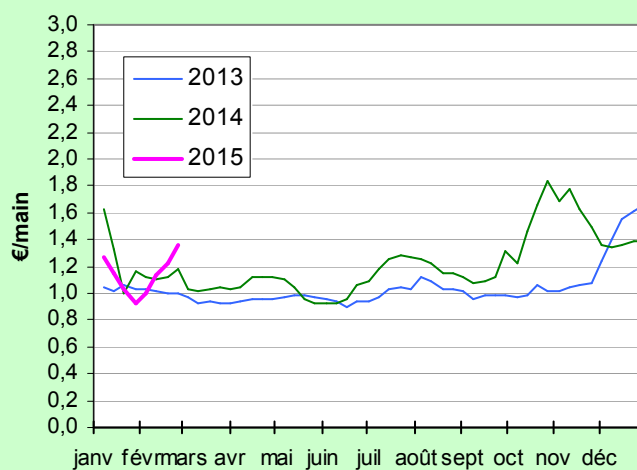


Légumes (moyenne glissante sur 5 semaines des prix hebdomadaires)

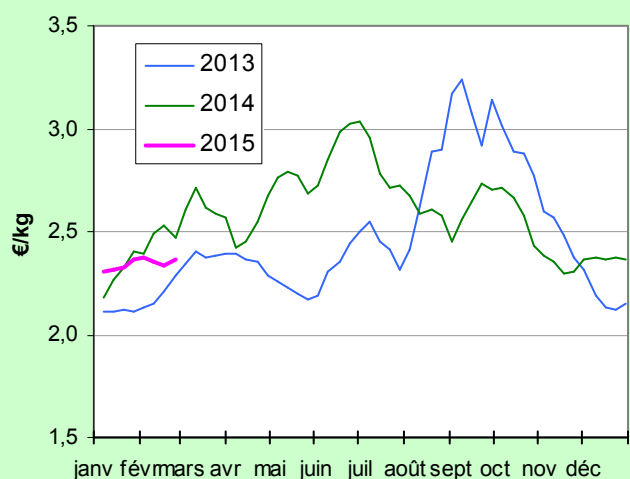
Aubergine locale



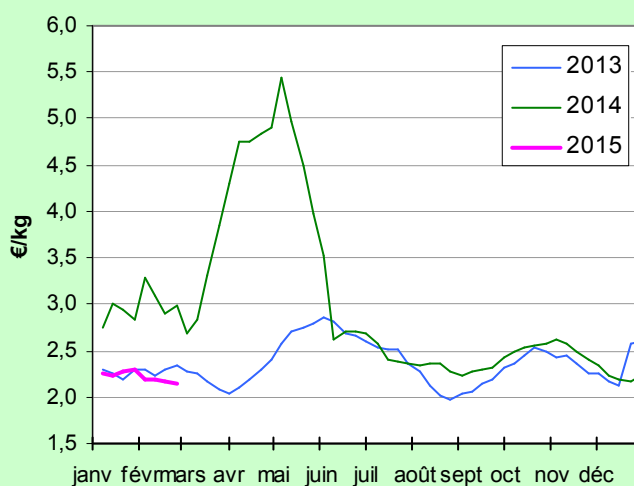
Banane verte



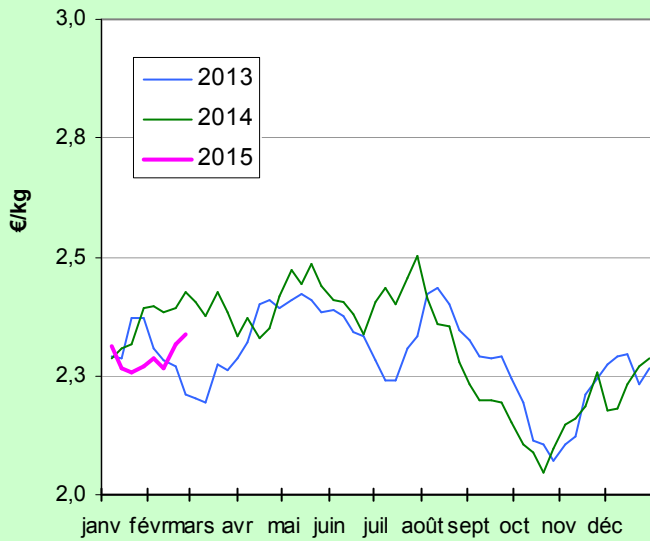
Brèdes Mafanes



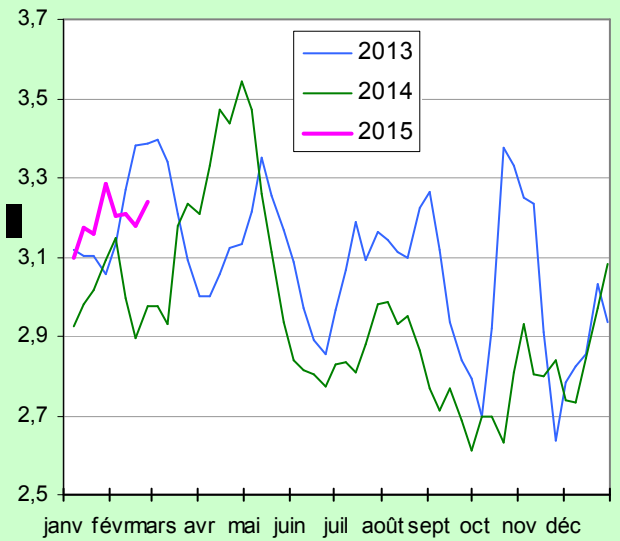
Brèdes Morelle



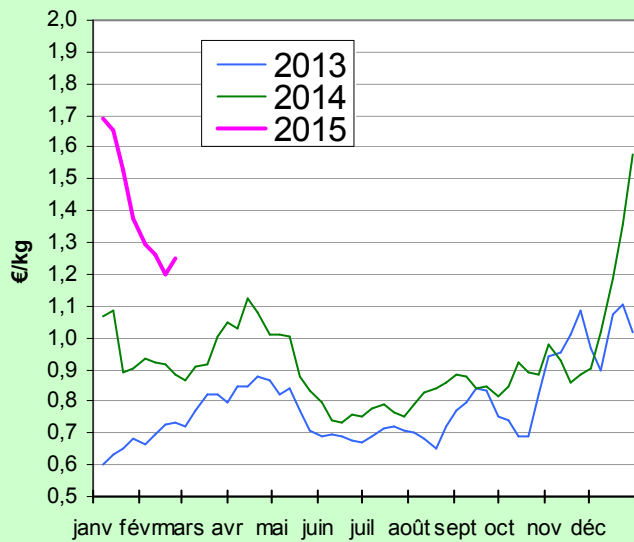
Concombre local



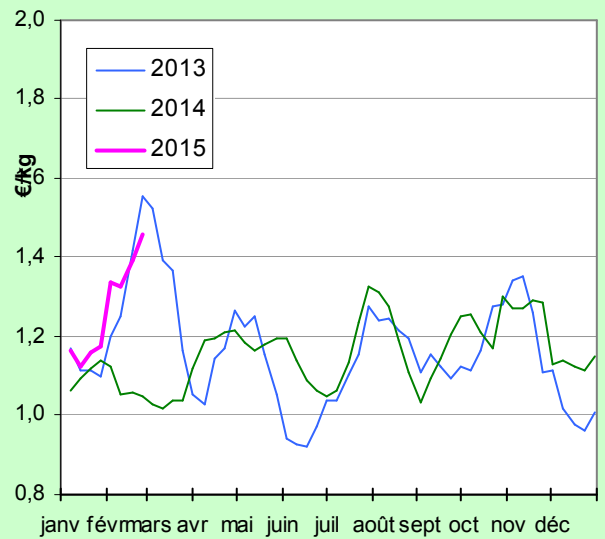
Curcuma



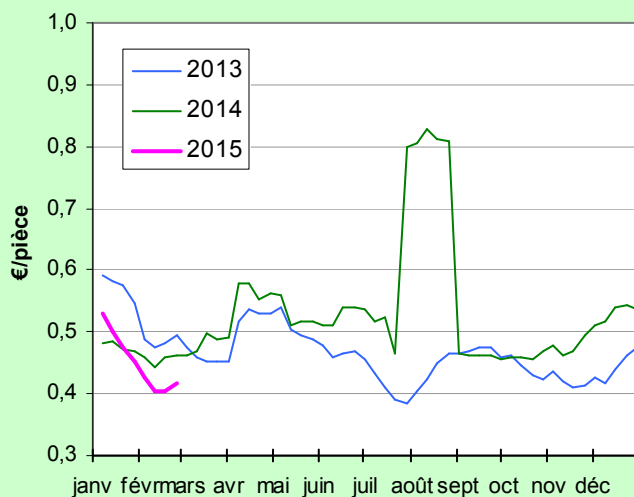
Manioc (racine)



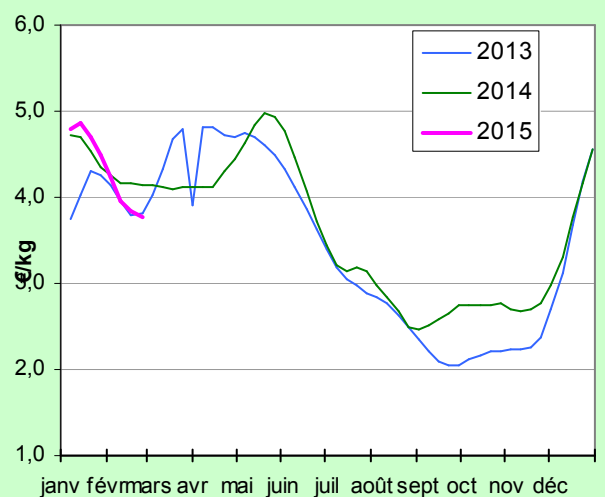
Papaye verte



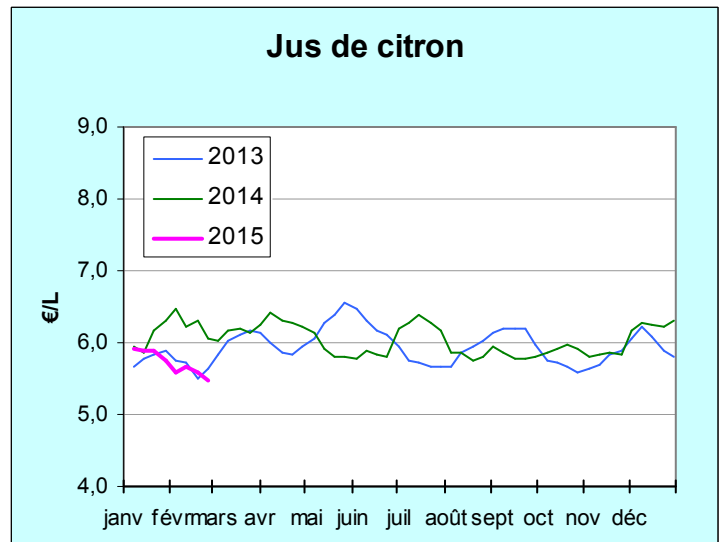
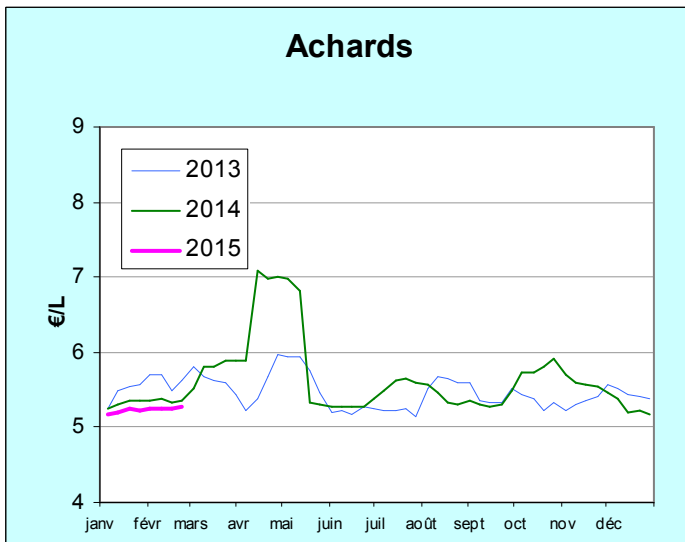
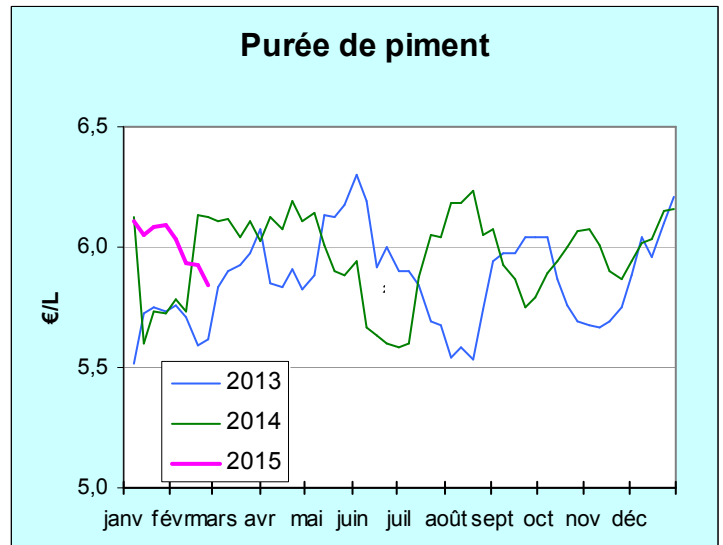
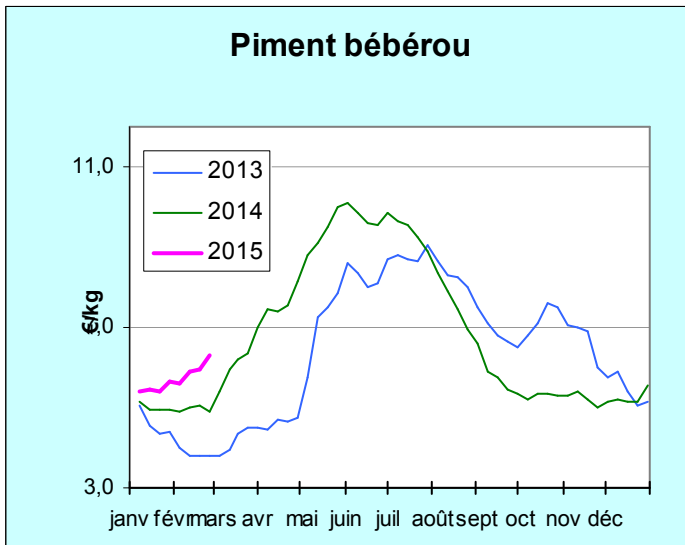
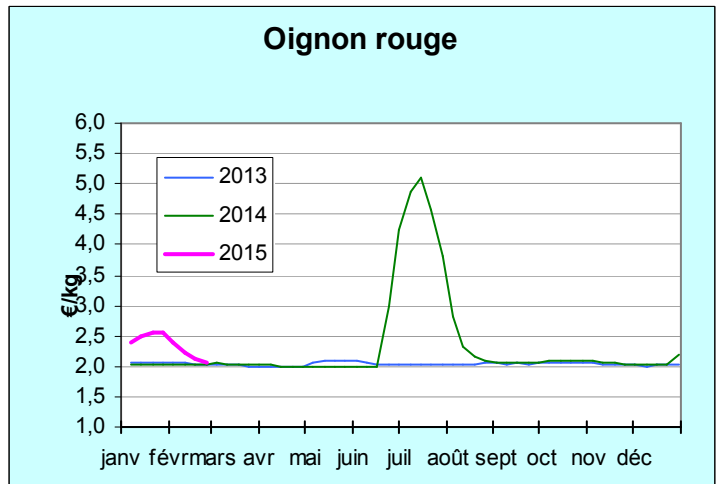
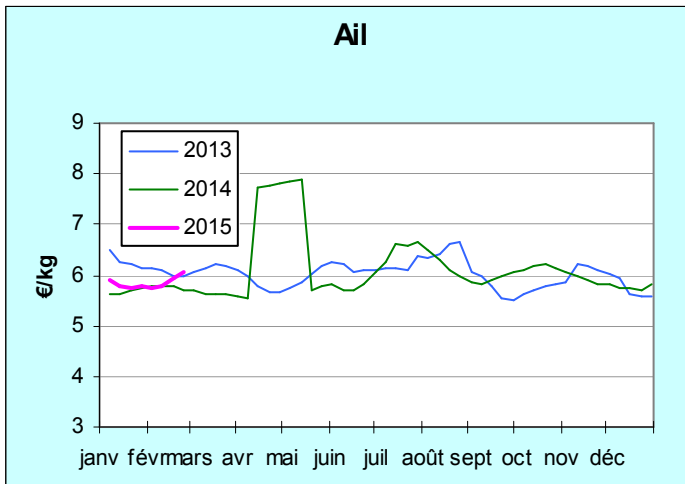
Salade verte locale



Tomate locale



Condiments et produits transformés (moyenne glissante sur 5 semaines des prix hebdomadaires)



Agreste
La statistique agricole



PREFET
DE MAYOTTE

Direction de l'alimentation, de l'agriculture et de la forêt

Service d'Information Statistique et Économique
BP 103 - 97 600 Mamoudzou MAYOTTE

Tél : 02 69 61 12 13 Fax : 02 69 61 10 31
Mél : srise.daaf976@agriculture.gouv.fr
Site Web : <http://daf.mayotte.agriculture.gouv.fr>

Directeur de la publication : Daniel LABORDE

Rédaction et Composition : DAAF SISE

Impression : SISE

Dépôt légal : à parution