



Le prix du kanga attire de plus en plus.

Fruits: les prix des produits qui composent le panier, connaissent une légère chute d'environ 10% .

Légumes: Les prix de l'aubergine, des brèdes mafanes, du manioc, de la papaye verte et de la tomate ont diminué d'environ 10%. Ceux des brèdes morelles et du concombre ont augmenté d'environ 10% .

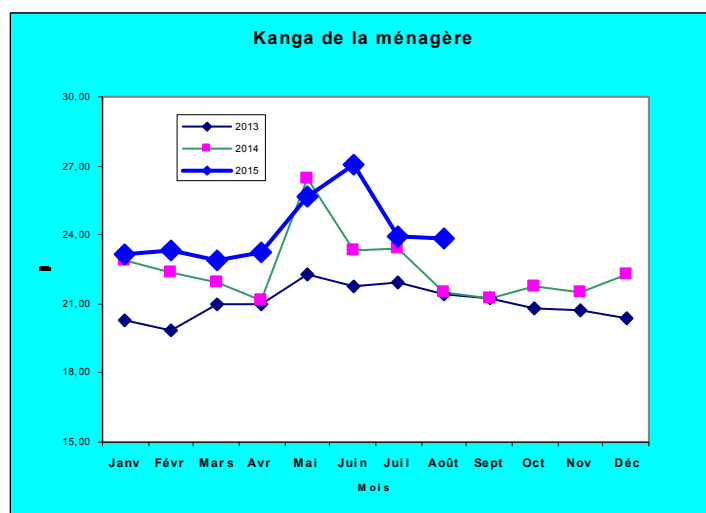
Les prix des autres produits sont restés stables.

Condiments et produits transformés: le prix de la purée piment a diminué, alors que celui de achards augmenté. Les prix des autres produits sont restés identiques à ceux du mois dernier.

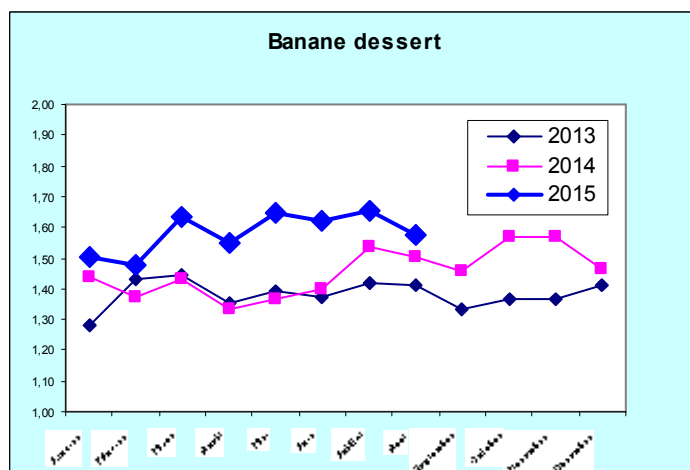
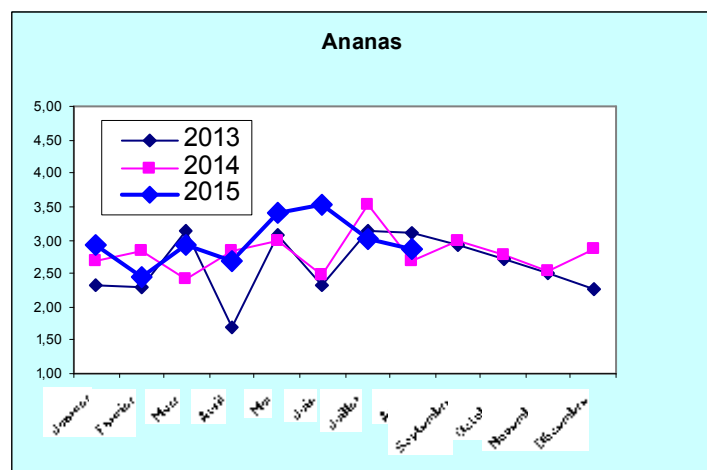
Ce mois d'août, le prix du Kanga est à moins de 24 €. Il reste malgré tout, plus élevé que celui de l'année dernière, à la même période.

Constitution du kanga de la ménagère (10 kg au total) :

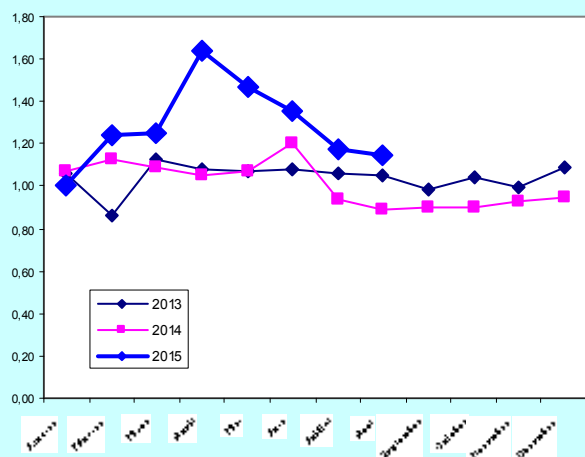
FRUITS (2 kg)	LEGUMES (7 kg)	CONDIMENTS (1 kg)
• Ananas = 400 g	• Aubergine = 400 g	• Ail = 100 g
• Banane = 600 g	• Banane verte = 1,5 kg	• Oignon = 200 g
• Cocos = 600 g	• Mafanes = 1 kg	• Piment = 200 g
• Papaye = 400 g	• Morelles = 1 kg	• Purée de piment = 200 g
	• Concombre = 300 g	• Achards = 200 g
	• Manioc = 1,5 kg	• Jus de citron = 100 g
	• Papaye verte = 200 g	
	• Salade = 500 g	
	• Tomate = 600 g	



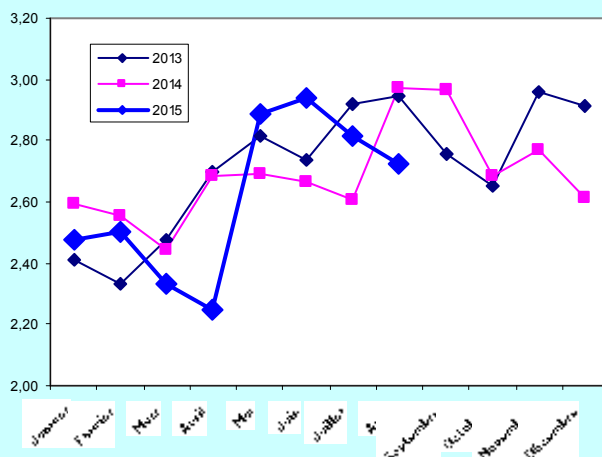
Fruits (moyenne glissante sur 5 semaines des prix hebdomadaires)



Coco séc

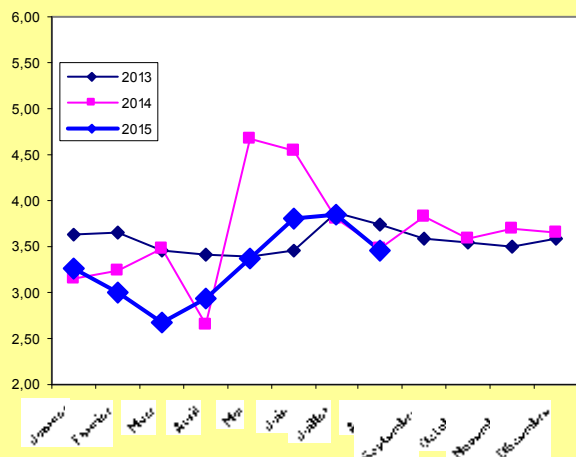


Papaye solo

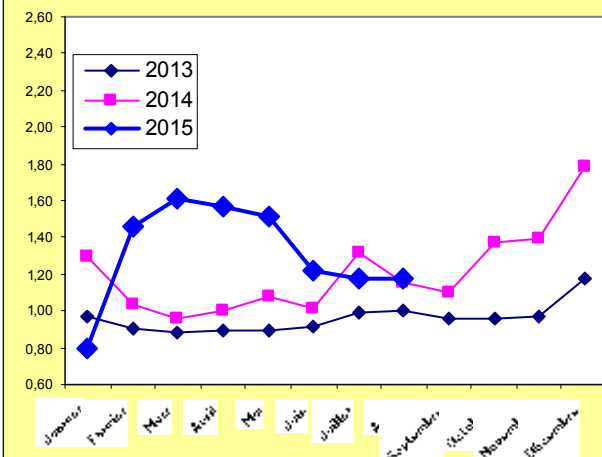


Légumes (moyenne glissante sur 5 semaines des prix hebdomadaires)

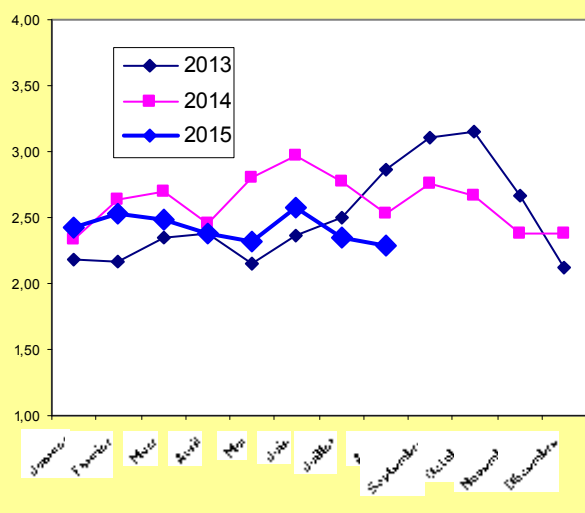
Aubergine



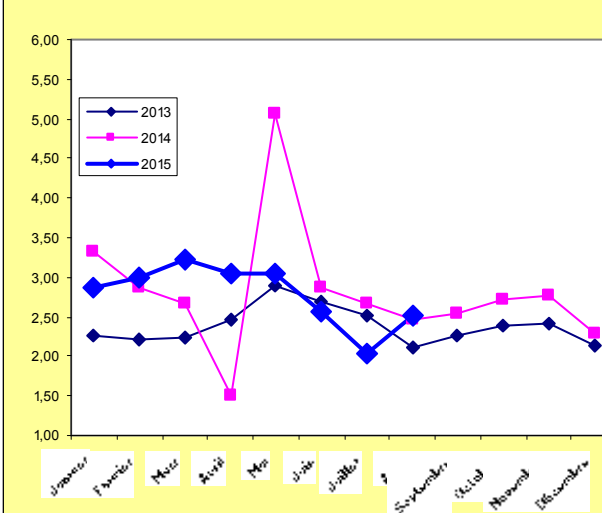
Banane verte



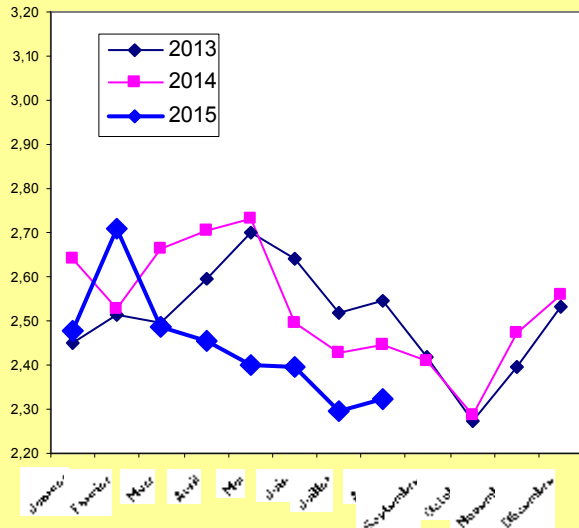
Brèdes mafanes



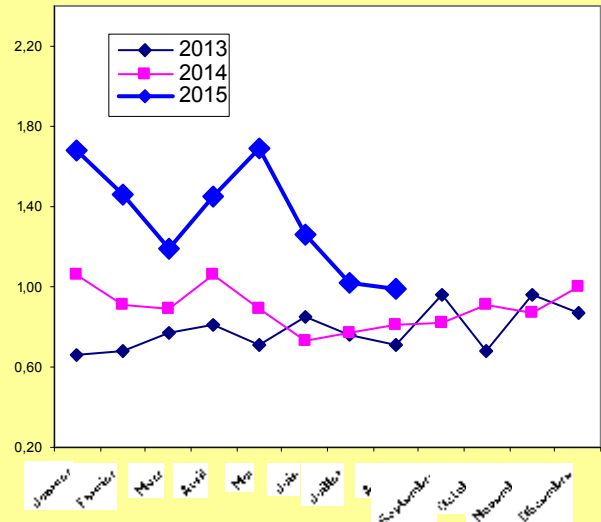
Brèdes morelles



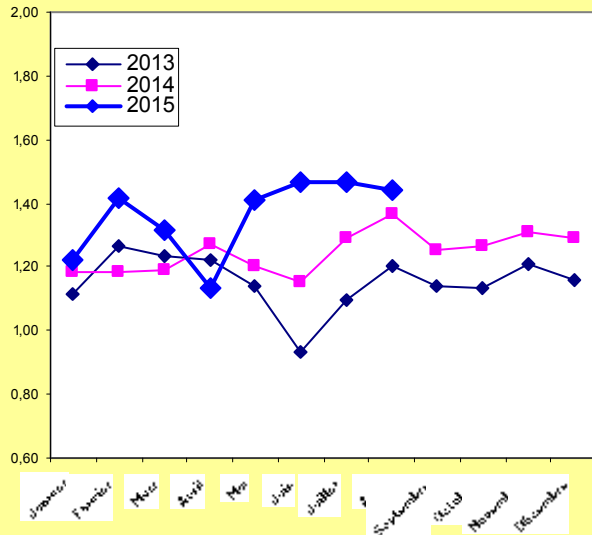
Concombre



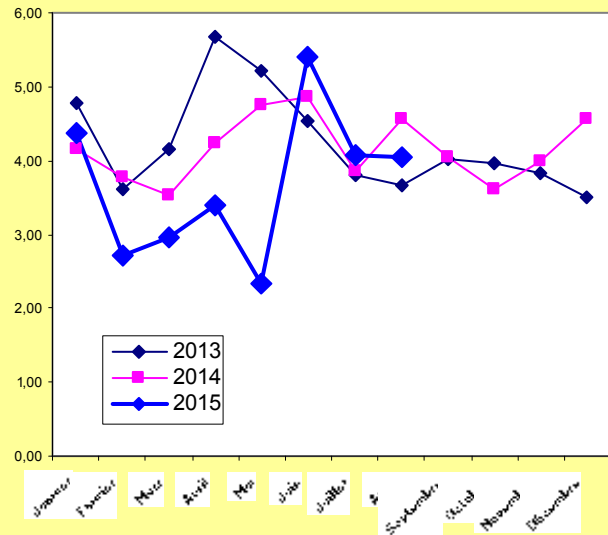
Manioc (racines)



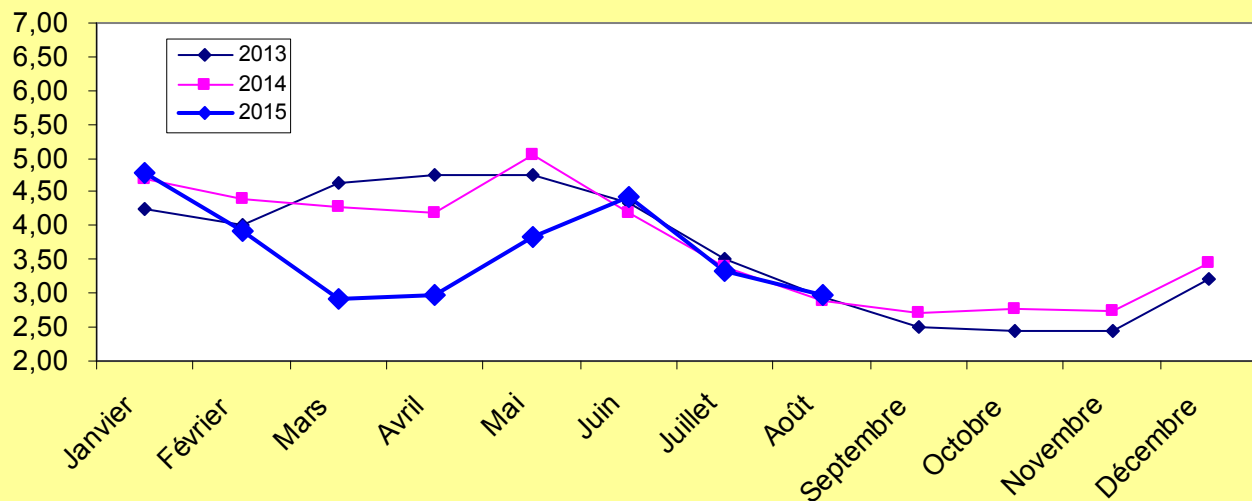
Papaye verte



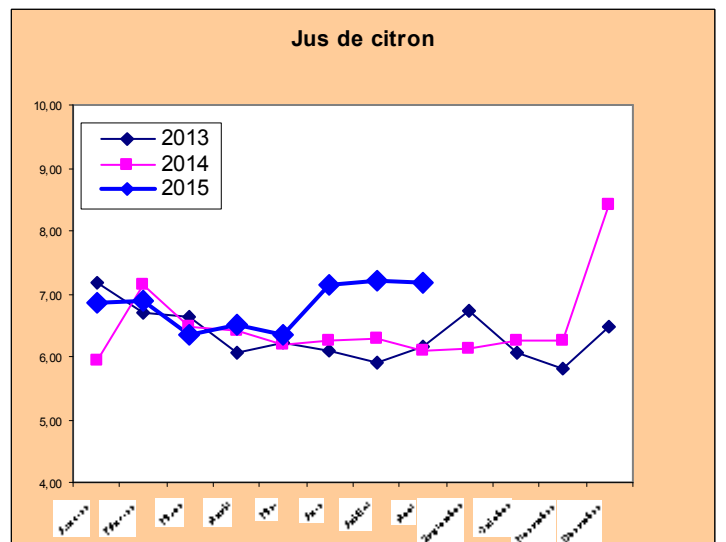
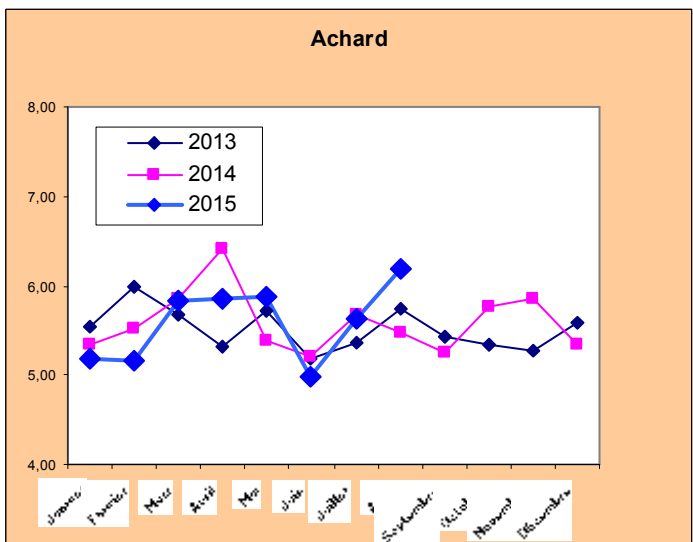
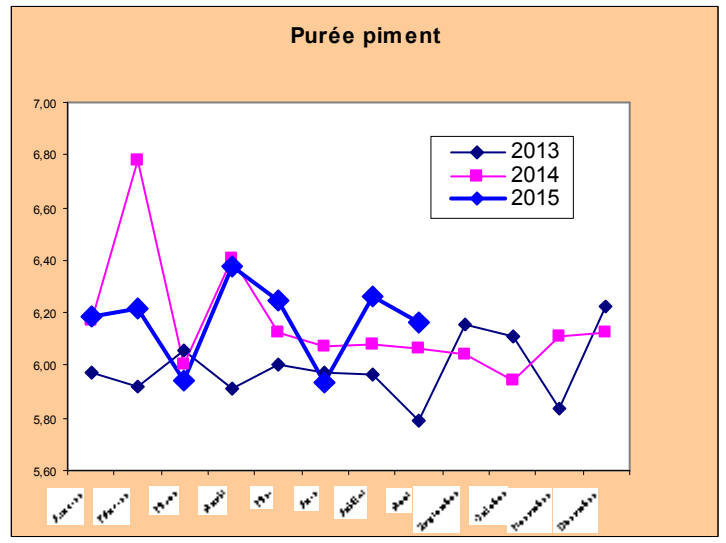
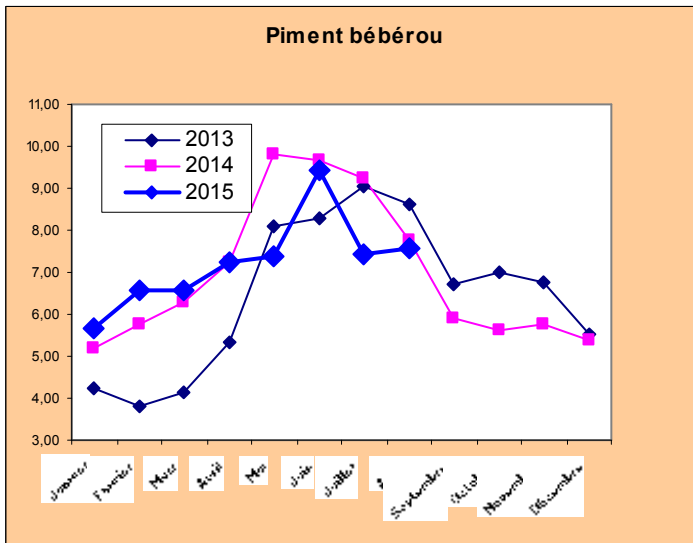
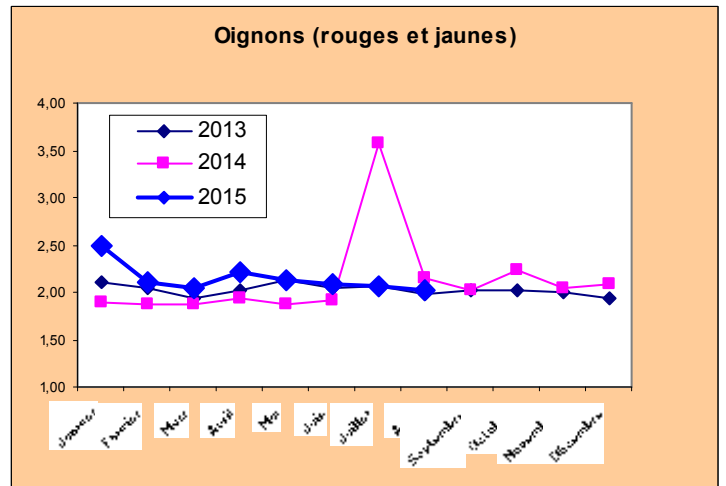
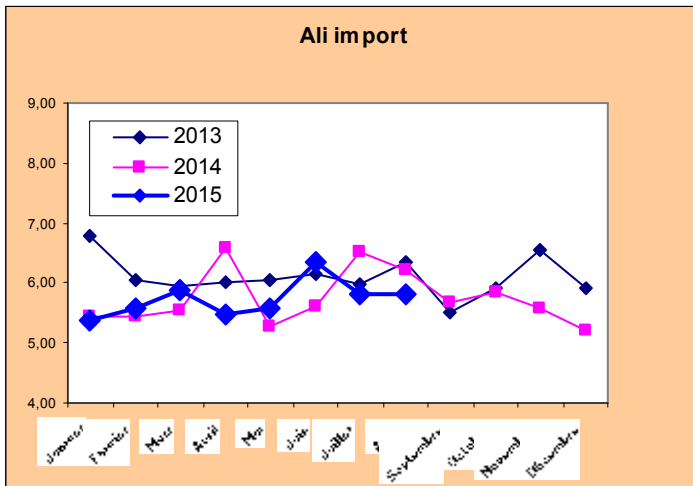
Salade



Tomate



Condiments et produits transformés (moyenne glissante sur 5 semaines des prix hebdomadaires)



Agreste
La statistique agricole



PREFET
DE MAYOTTE

Direction de l'alimentation, de l'agriculture et de la forêt

Service d'Information Statistique et Économique
BP 103 - 97 600 Mamoudzou MAYOTTE

Tél : 02 69 61 12 13 Fax : 02 69 61 10 31
Mél : srise.daaf976@agriculture.gouv.fr
Site Web : <http://daf.mayotte.agriculture.gouv.fr>

Directeur de la publication :
Daniel LABORDE

Rédaction et Composition : DAAF SISE

Impression : SISE

Dépôt légal : à parution