

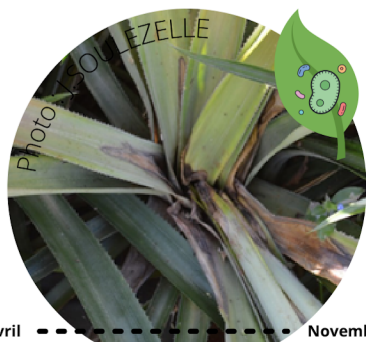
Autres cultures



Ananas

Résumé :

Les parcelles d'ananas sont relativement faiblement sujettes aux attaques de bioagresseurs. La preuve de la présence du virus du wilt en 2022 montre cependant que les plants ne sont pas totalement indemnes, mais sans impact majeur sur les productions mahoraises.



Avril - - - - - Novembre

Pourriture du collet



Avril - - - - - Novembre

Cochenilles



Avril - - - - - Novembre

Ceratocystis paradoxa

Vanille

Résumé :

Tout comme pour la culture de maïs, le suivi de la vanille à Mayotte est encore limité dans le BSV en 2022. Une intensification des suivis est prévue en 2023 avec un fort enjeu d'intégration de la filière dans le dispositif. Cela permettrait de prévenir efficacement l'arrivée et le développement de nouveaux pathogènes pour le territoire.



Avril - - - - - Novembre

Anthracnose - Colletotrichum



Avril - - - - - Novembre

Cochenilles



Avril - - - - - Novembre

Phytophthora



Avril - - - - - Novembre

Fusariose - Fusarium