

# Cultures vivrières





# Banane

Résumé :

Les parcelles de bananiers suivies présentent couramment de la cercosporiose. L'effeuillage est toujours préconisé. Aussi, des charançons ont été observés sur l'ensemble du territoire. C'est au stade larvaire qu'ils causent le plus de dégâts. Les larves vivent plusieurs mois donc les attaques peuvent survenir durant une longue période.

Cercosporiose



Charançons



FOC TR4



## Point sur la situation FOC

Rappel des symptômes : Striures jaunes débutant à l'extrémité des feuilles, ou, à un stade plus avancé : feuilles tombantes entièrement jaunies.

Attention à la qualité sanitaire et l'origine des rejets sélectionnés, cette maladie se propage rapidement.

Contactez l'unité Santé Protection des Végétaux de la DAAF (**02.69.64.50.42**) en cas de doute.

# Maïs

Résumé :

Aucun ravageur suivi dans le cadre des BSV n'a été observé ce mois-ci. Si vous constatez cependant des dégâts sur vos parcelles, vous pouvez signaler vos observations aux contacts en dernière page.



Chenilles légionnaires



Pucerons





# Manioc

Résumé :

Les insectes ravageurs suivis ont été observés mais les populations ne sont pas inquiétantes. Les virus prennent plus de place sur le territoire, notamment dans le nord de l'île. Signaler une attaque de vos cultures permet un meilleur suivi et une plus large mise en place des solutions prophylactiques.

Virus de la mosaïc - CMV



Tigre du manioc



Cochenilles



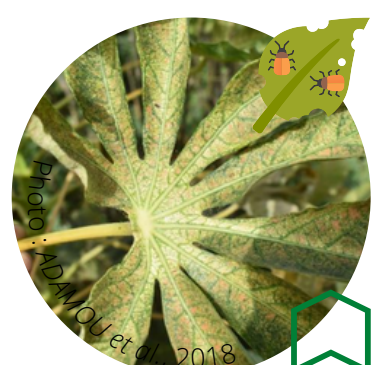
Virus de la striture brune - CBSV



Aleurodes



Acariens



Cercosporiose

