

Cucurbitacées

Résumé :

En novembre 2022, un faible nombre de parcelles de Cucurbitaceae ont été observées. Les attaques d'organismes comme les mouches des fruits ou les punaises n'ont pas été constatées.



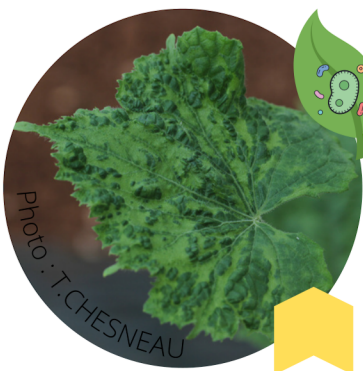
Corynesporiose



Oïdium



Virus ZYMV



Mouches des cucurbitacées



Pyrale



Chrysomèles



Punaises



Pucerons



Laitue

Résumé :

Tâches de cercosporiose et attaques de mollusques ont été observées sur les laitues ce mois-ci.

Le contrôle des mollusques ravageurs n'est pas aisé mais des solutions existent (lutte physique, chimique, prédateurs naturels).



Cercosporiose



Mollusques



Virus GRSV



Mouches mineuses



Choux

Résumé :

La présence de pucerons sur choux a pu être importante chez certains maraîchers, du centre notamment, entraînant des retards de développement du végétal.

Le principal problème réside dans des impacts croissants de la teigne des crucifères. L'usage de produits de biocontrôle est possible pour contrôler les populations.

Pourriture du collet



Teigne



Pyrale



Pucerons

